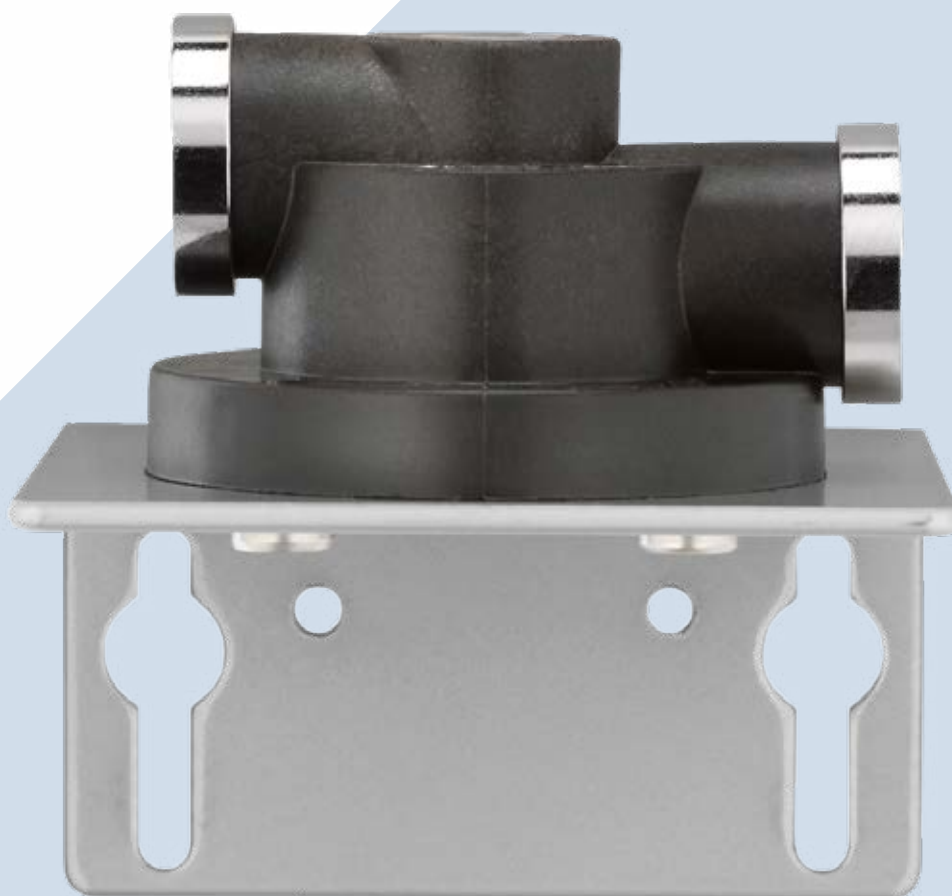


QL1 EINZELKOPF

ZUR VERWENDUNG MIT
AUSTAUSCHKARTUSCHEN VON EVERPURE



QL1 EINZELKOPF

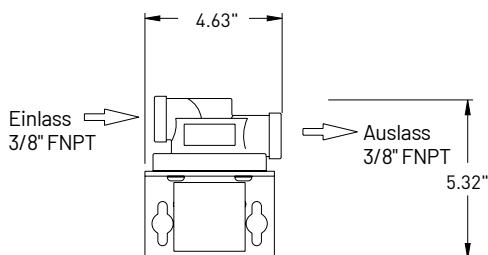
ZUR VERWENDUNG MIT AUSTAUSCHKARTUSCHEN VON EVERPURE

Teilenummern des Systems: EV9256-18



Eigenschaften und Vorteile

- ▶ Handelsüblicher Filterkopf für Filterkartuschen von Everpure
- ▶ Mit Halterung und $\frac{3}{8}$ " NPT-Anschlüssen
- ▶ Das Niedrigprofil ist ideal für Orte, an denen nur wenig Platz für die Montage zur Verfügung steht
- ▶ Entwickelt für Haltbarkeit, Stärke und Langlebigkeit
- ▶ Korrosionsbeständige Hardware
- ▶ Ohne Wasserabsperrentil
- ▶ Alle medienberührenden Teile haben erfolgreich die NSF®-Extraktionstests als Teil der aufgeführten Systeme bestanden



Technische Daten

- ▶ **Gesamtabmessungen** H 13,5 cm x B 11,8 cm x T 10,2 cm (H 5,32" x B 4,63" x T 4")
- ▶ **Anschlüsse** Einlass: $\frac{3}{8}$ " FNPT John Guest®
Auslass: $\frac{3}{8}$ " FNPT John Guest®
- ▶ **Nennkapazität** variiert je nach verwendeter Filterkartusche
- ▶ **Elektrischer Anschluss** Keiner erforderlich

INSTALLATIONSHINWEISE

- ▶ Wählen Sie einen für das Gewicht des in Betrieb befindlichen Systems geeigneten Aufstellort.
- ▶ Vertikal installieren und einen Freiraum von 6,35 cm ($2\frac{1}{2}$ ") unter der Kartusche lassen, damit die Kartusche leicht ausgetauscht werden kann. Die Kartusche senkrecht mit der Schale nach unten installieren.
- ▶ Den Filter spülen, indem Sie fünf (5) Minuten lang Wasser durch das System laufen lassen.
- ▶ Die Kartuschen jährlich austauschen, oder wenn die Kapazität erreicht ist oder der Durchfluss nachlässt.

ANWENDUNGEN

- ▶ Foodservice
- ▶ Verkaufsautomaten
- ▶ Office Coffee Service

www.pentair.eu

Alle angegebenen Pentair-Warenzeichen und -Logos sind Eigentum von Pentair. Eingetragene oder nicht eingetragene Warenzeichen und Logos von Drittherstellern sind Eigentum ihrer jeweiligen Inhaber.

MKT-TS-197-DE-A © 2024 Pentair. Alle Rechte vorbehalten.