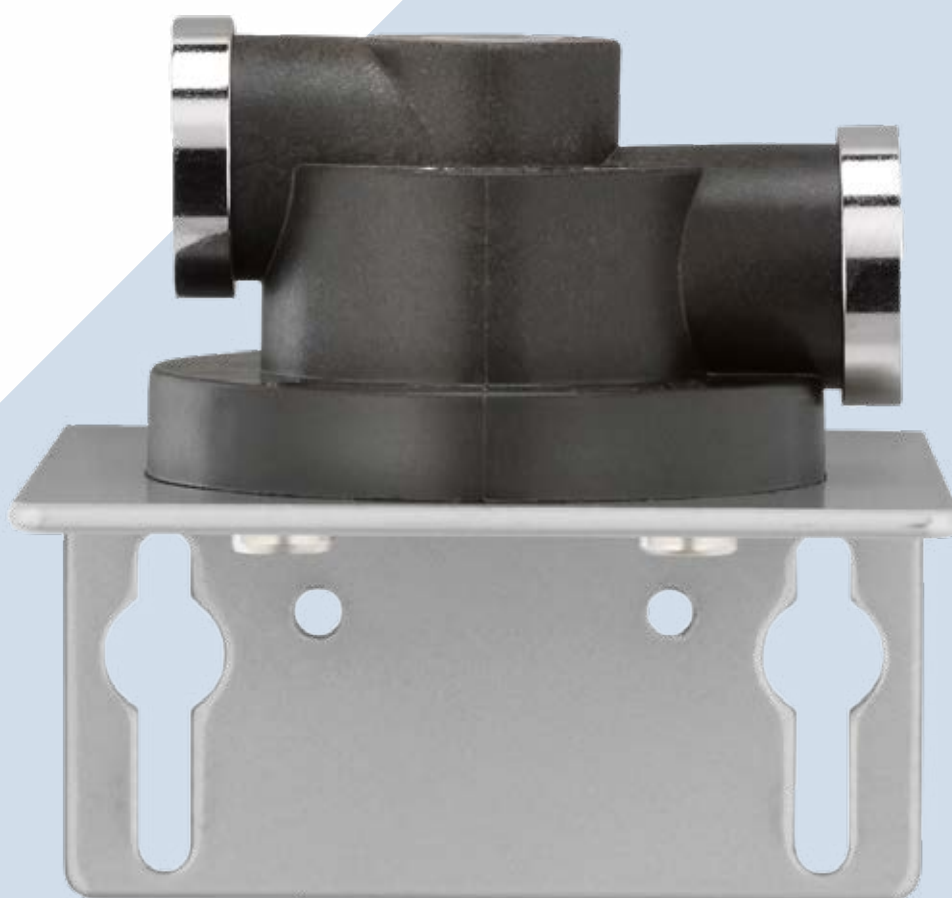


# QL1 ENKELVOUDIGE KOP

VOOR GEBRUIK MET  
EVERPURE-VERVANGPATRONEN



# QL1 ENKELVOUDIGE KOP

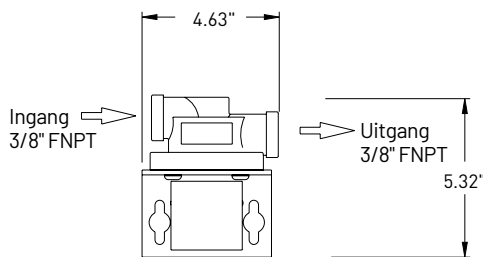
## VOOR GEBRUIK MET EVERPURE-VERVANGPATRONEN

Artikelnummer systeem: EV9256-18



### Eigenschappen en voordelen

- ▶ Commerciële filterkop voor Everpure-filterpatronen
- ▶ Met montagebeugel en  $\frac{3}{8}$ " NPT-fittingen
- ▶ Laag profiel is ideaal voor plekken waar montageruimte beperkt is
- ▶ Een duurzaam en stevig ontwerp, met een lange levensduur
- ▶ Corrosiebestendige hardware
- ▶ Bevat geen afsluitklep
- ▶ Alle onderdelen die met vloeistof in aanraking komen, hebben de NSF<sup>®</sup>-extractietests doorstaan als deel van opgenomen systemen



### Specificaties

- ▶ **Algemene afmetingen** 13,5 cm H x 11,8 cm B x 10,2 cm D
- ▶ **Aansluitingen** Ingang:  $\frac{3}{8}$ " FNPT John Guest<sup>®</sup>  
Uitgang:  $\frac{3}{8}$ " FNPT John Guest<sup>®</sup>
- ▶ **Nominaal vermogen** Afhankelijk van het gebruikte filterpatroon
- ▶ **Elektrische aansluiting** Niet nodig

### INSTALLATIETIPS

- ▶ Kies een geschikte montageplek die het gewicht van het systeem in werking kan dragen.
- ▶ Installeer verticaal en zorg voor 6,35 cm vrije ruimte onder het patroon om het patroon gemakkelijk te kunnen vervangen. Installeer verticaal zodat de kom naar beneden hangt.
- ▶ Spoel de filter door gedurende vijf (5) minuten water door het systeem te laten stromen.
- ▶ Vervang patronen jaarlijks of wanneer de capaciteit is bereikt of het debiet afneemt.

### TOEPASSINGEN

- ▶ Foodservice
- ▶ Verkoopautomaten
- ▶ Kantoor koffie

[www.pentair.eu](http://www.pentair.eu)

Alle vermelde handelsmerken en logo's van Pentair zijn eigendom van Pentair. Geregistreerde en niet-geregistreerde handelsmerken en logo's van derden zijn eigendom van hun respectieve eigenaars.

MKT-TS-197-NL-A © 2024 Pentair. Alle rechten voorbehouden.