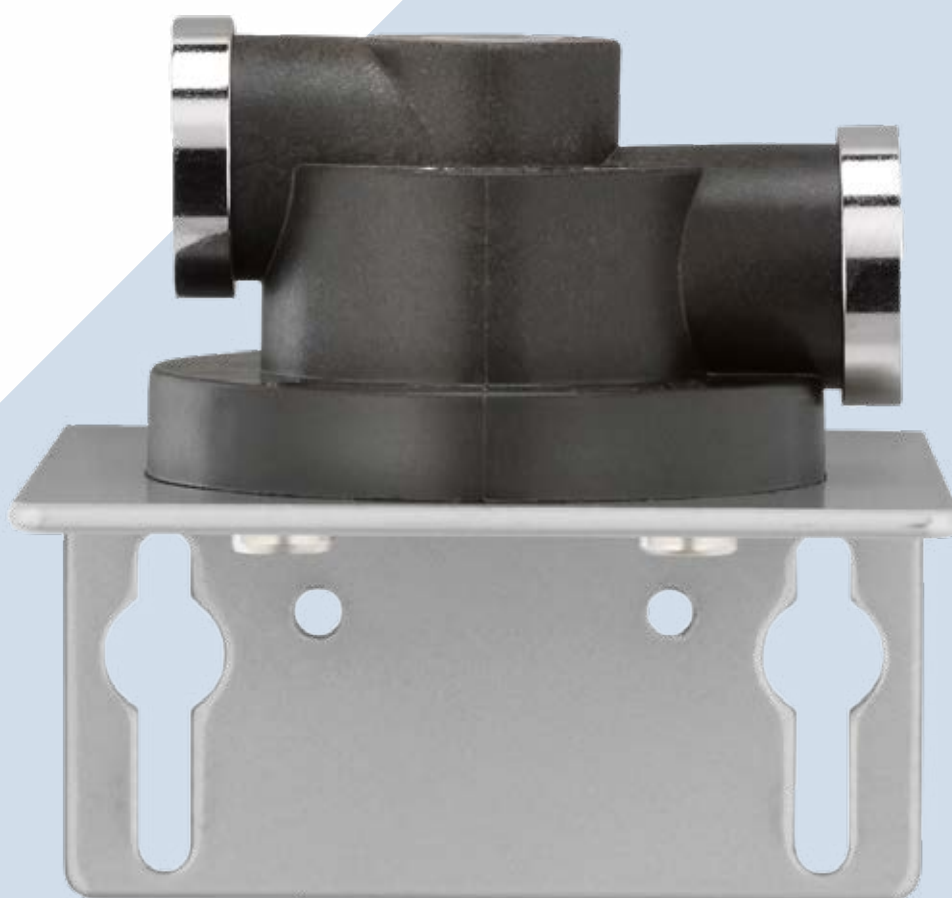


# QL1 Z JEDNĄ GŁOWICĄ

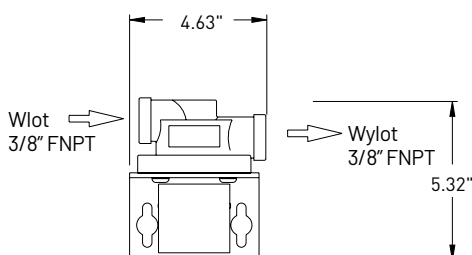
DO STOSOWANIA Z WKŁADAMI  
WYMIENNYMI EVERPURE



# QL1 Z JEDNĄ GŁOWICĄ

## DO STOSOWANIA Z WKŁADAMI WYMIENNYMI EVERPURE

Numerzy części systemu: EV9256-18



### Właściwości i zalety

- ▶ Głowica filtracyjna klasy komercyjnej do wkładów filtracyjnych Everpure
- ▶ Wyposażona w uchwyt do montażu i złącza NPT 3/8"
- ▶ Niski profil idealnie nadaje się do miejsc, w których przestrzeń montażowa jest ograniczona
- ▶ Opracowana z myślą o trwałości, wytrzymałości i długotrwałej eksploatacji
- ▶ Sprzęt odporny na korozję
- ▶ Nie obejmuje zaworu odcinającego wody
- ▶ Wszystkie części mające kontakt z wodą pomyślnie przeszły testy ekstrakcji NSF® jako część wymienionych systemów

### Dane techniczne

- ▶ **Wymiary całkowite:** wys. 5,32" x szer. 4,63" x gł. 4"  
(13,5 cm x 11,8 cm x 10,2 cm)
- ▶ **Połączenia** na wlocie: 3/8" FNPT John Guest®  
Na wylocie: 3/8" FNPT John Guest®
- ▶ **Wydajność znamionowa** Różni się w zależności od używanego wkładu filtrującego
- ▶ **Połączenie elektryczne** Żadne nie jest wymagane

### WSKAZÓWKI DOTYCZĄCE MONTAŻU

- ▶ Wybierz miejsce montażu, które będzie w stanie utrzymać ciężar systemu podczas pracy.
- ▶ Zamontuj pionowo i pozostaw 6,35 cm (2 1/2") odstępu pod wkładem, aby ułatwić jego wymianę. Zamontuj pionowo tak, aby miska wisiąca.
- ▶ Przepłucz filtr, przepuszczając przez niego wodę przez pięć (5) minut.
- ▶ Wymieniaj wkłady raz w roku, po osiągnięciu pełnej pojemności albo gdy przepływ ulegnie zmniejszeniu.

### ZASTOSOWANIE

- ▶ Branża gastronomiczna
- ▶ Automaty z napojami
- ▶ Serwis kawowy w biurze

[www.pentair.eu](http://www.pentair.eu)

Wszystkie wskazane znaki towarowe i logotypy Pentair są własnością firmy Pentair. Zarejestrowane i niezarejestrowane znaki towarowe i loga stron trzecich są własnością ich odpowiednich właścicieli.

MKT-TS-197-PL-A © 2024 Pentair. Wszelkie prawa zastrzeżone.