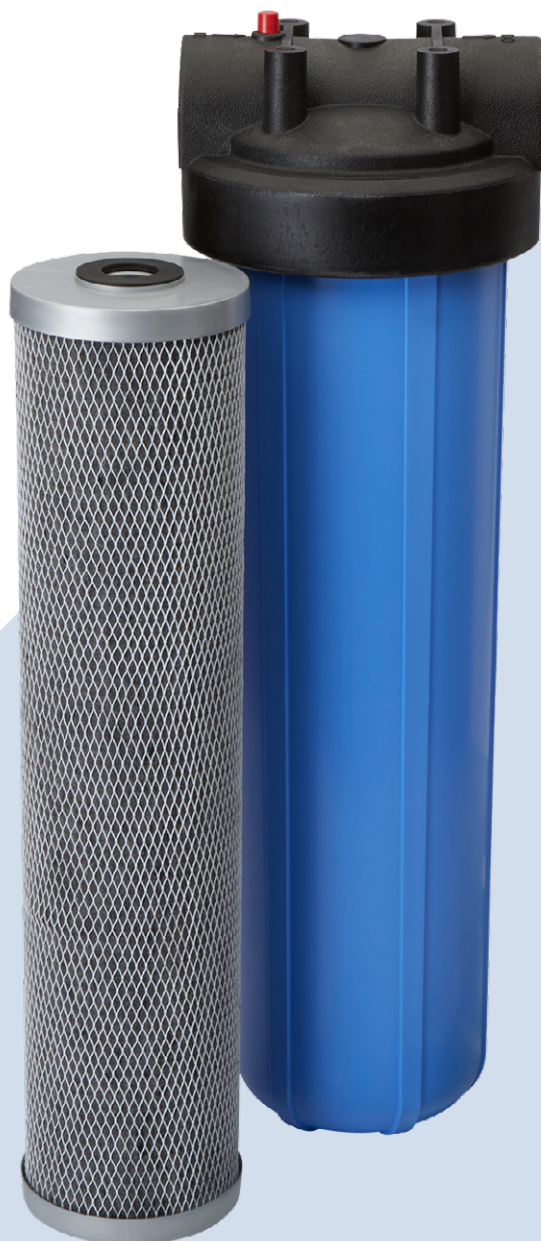


# FLOPLUS PROTECT

FILTRADO DE PFOA/PFOS



# FLOPLUS PROTECT

FILTRADO DE PFOA/PFOS



## Especificaciones

### Piezas para montar el sistema:

Carcasa Big Blue 150253 1 1/2" E/S BSP con alivio de presión;  
cartucho 655223-43 FloPlus Protect

### Accesorios para la instalación:

144368 llave SW-4 para Big Blue de 20" 150061, brida con tornillos

## Especificaciones técnicas

- ▶ **Tamaño de la carcasa** 20"
- ▶ **Tamaño de entrada** 1 1/2" BSP
- ▶ **Material de la carcasa** Polipropileno
- ▶ **Dimensiones de la carcasa** 590 mm x 189 mm (23,22" Al x 7,45" An)
- ▶ **Tipo de cartucho** Bloque de fibra de carbono 655223-43 Cartucho FloPlus Protect
- ▶ **Dimensiones del cartucho** 118 mm x 508 mm (4 5/8" x 20")
- ▶ **Clasificación en micras** 0,5
- ▶ **Vida útil aproximada del filtro\*** 4 - 5 meses
- ▶ **Capacidad** 56 781 litros (15 000 galones)
- ▶ **Caudal** 18,9 Lpm (5 gpm)
- ▶ **Rango de presión de alimentación** 2,06 - 6,20 bar (30 - 90 psi)
- ▶ **Rango de temperatura** 4,4 - 37,8 °C (40 ° - 100 °F)
- ▶ **Cartucho de repuesto** (Modelo/n.º de pieza) FloPlus Protect 20BB/655223-43 (6/caja)

\* La vida útil del filtro depende del consumo de galones y de la calidad general del agua entrante.

\* El modelo FloPlus Protect 20BB, conjunto de carcasa Big Blue 20" 1 1/2" E/S y carcasa Flow Plus Protect ha sido sometido a las pruebas de IAPMO R&T frente a NSF/ANSI 53 para la reducción de ácido perfluorooctanoico (PFOA) y sulfonato de perfluorooctano (PFOS).

## CONSEJOS DE INSTALACIÓN

- ▶ Seleccione una ubicación de montaje adecuada para soportar todo el peso del sistema en funcionamiento.
- ▶ Asegúrese de lubricar correctamente la junta tórica antes de su uso.
- ▶ Instalar verticalmente con la cubeta colgando.
- ▶ Respete un espacio de 2 1/2" (6,35 cm) bajo el cartucho para facilitar su sustitución.

## CONSEJOS DE FUNCIONAMIENTO

- ▶ Sustituya el cartucho si el caudal disminuye.
- ▶ No supere el valor del caudal de servicio.
- ▶ Inspeccione la junta tórica en cada cambio de cartucho. Lubrique y/o sustituya si es preciso.

## DIMENSIONES

- ▶ Caudal de servicio: máximo 18,9 L/min.

[www.pentair.eu](http://www.pentair.eu)

Todas las marcas registradas y logotipos de Pentair indicados son propiedad de Pentair. Las marcas comerciales registradas y no registradas y los logotipos de terceros son propiedad de sus respectivos propietarios.

MKT-TS-194-ES-A © 2024 Pentair. Reservados todos los derechos.