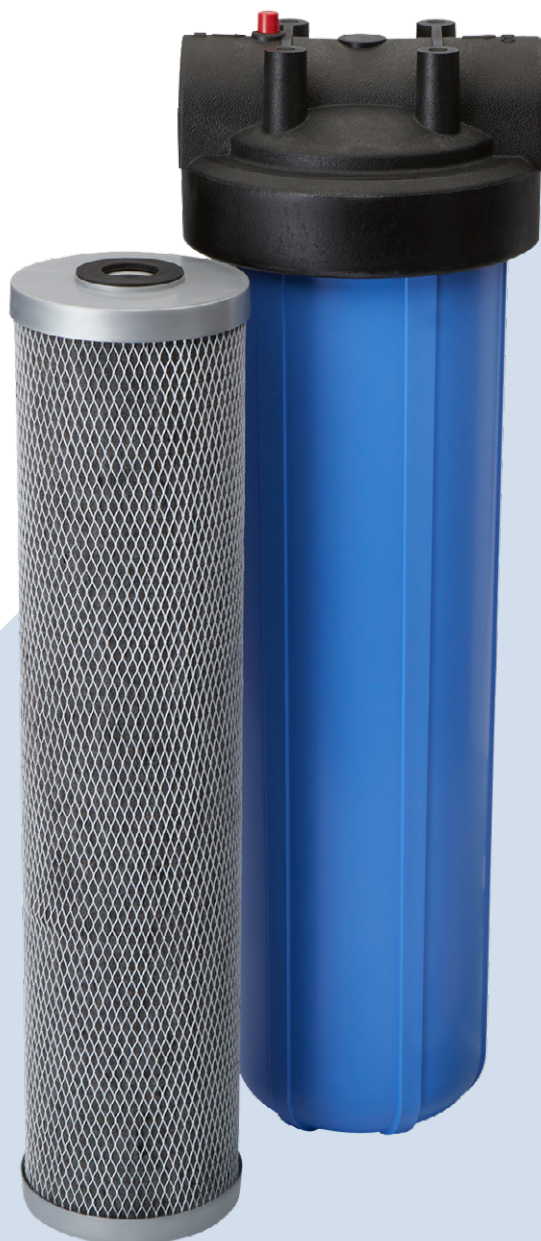


FLOPLUS PROTECT

FILTRATION DES PFOA/PFOS



FLOPLUS PROTECT

FILTRATION DES PFOA/PFOS



Spécifications

Pièces permettant d'assembler le système :

Boîtier Big Blue 150253, E/S 1 1/2" BSP avec limiteur de pression ;
cartouche 655223-43 FloPlus Protect

Accessoires pour l'installation :

clé anglaise SW-4 144368 pour Big Blue 20", support avec vis 150061

Spécifications techniques

- ▶ Taille du boîtier 20"
- ▶ Taille de l'entrée 1 1/2" BSP
- ▶ Matériau du boîtier Polypropylène
- ▶ Dimensions du boîtier 590 mm x 189 mm (23.22" H x 7.45" L)
- ▶ Type de cartouche cartouche FloPlus Protect à bloc de fibre de carbone 655223-43
- ▶ Dimensions de la cartouche 118 mm x 508 mm (4 5/8" x 20")
- ▶ Seuil de filtration nominal en microns 0,5
- ▶ Durée de vie approximative du filtre* 4 - 5 mois
- ▶ Capacité 56 781 litres (15 000 gallons)
- ▶ Débit 18,9 l/min (5 gpm)
- ▶ Plage de pression d'alimentation 2,06 - 6,20 bar (30 - 90 psi)
- ▶ Plage de température : 4,4 à 37,8°C
- ▶ Cartouche de remplacement (modèle/n° de référence) FloPlus Protect 20BB / 655223-43 (6/boîtier)

* La durée de vie du filtre dépend de l'utilisation en litres et de la qualité générale de l'eau entrante.

* Le modèle FloPlus Protect 20BB, assemblage du boîtier Big Blue 20" 1 E/S 1/2" et du boîtier Flow Plus Protect est testé par IAPMO R&T selon NSF/ANSI 53 pour la réduction de l'acide perfluorooctanoïque (PFOA) et du sulfonate de perfluorooctane (PFOS).

CONSEILS D'INSTALLATION

- ▶ Choisir un emplacement de montage capable de supporter le poids complet du système en marche.
- ▶ Veillez à lubrifier correctement le joint torique avant utilisation.
- ▶ Installez verticalement avec la cuve suspendue.
- ▶ Prévoyez un dégagement de 6,35 cm (2 1/2") au-dessous de la cartouche pour la remplacer facilement.

www.pentair.eu

L'ensemble des marques et logos Pentair mentionnés est la propriété de Pentair. Les logos et marques déposés ou non de tierces parties sont la propriété de leurs propriétaires respectifs.

MKT-TS-194-FR-A © 2024 Pentair. Tous droits réservés.

CONSEILS D'UTILISATION

- ▶ Remplacer la cartouche si le débit diminue.
- ▶ Ne pas dépasser le débit de service.
- ▶ Inspecter le joint torique lors de chaque changement de cartouche. Lubrifier et/ou remplacer si nécessaire.

DIMENSIONNEMENT

- ▶ Débit de service : maximum 18,9 l/min