

STRUCTURAL SUPER TANKS

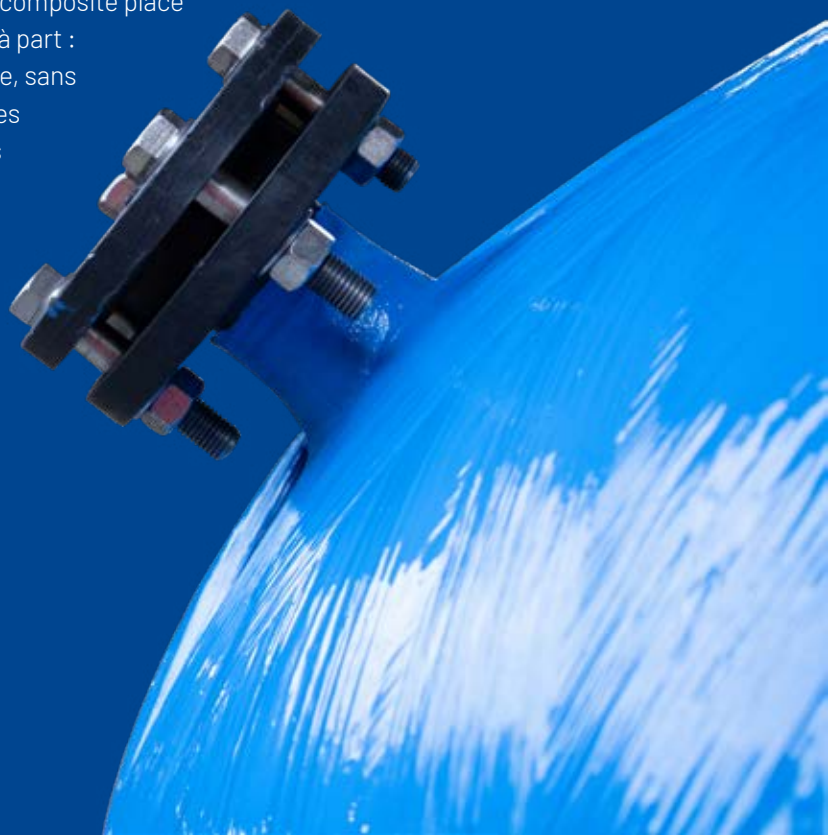
CRÉEZ VOTRE
BOUTEILLE AVEC
VOS PROPRES
SPÉCIFICATIONS

QU'EST-CE QUI REND LES SUPERTANKS SI SUPER?

La gamme Structural Super Tanks a été créée afin de permettre aux clients de personnaliser les spécifications de leur bouteille. Dans le monde actuel, où chaque installation possède ses propres particularités techniques, un contrat peut se gagner ou se perdre selon que l'on propose un produit standard ou une solution parfaitement adaptée aux spécifications données.

Les bouteilles sur mesure sous pression de Structural vous offrent une solution complète pour les installations de traitement des eaux industrielles. La qualité Super basée sur la technologie composite place les bouteilles sous pression Structural dans une classe à part : ils sont robustes, avec une résistance mécanique élevée, sans maintenance et sans corrosion, mais aussi légers, faciles à manipuler et construits selon les normes industrielles les plus strictes.

Le large choix de configurations permet aujourd'hui de concevoir aisément LE SUPER TANK qui répond parfaitement à vos besoins.



NOTRE SITE
INTERNET



EN OPTION

CONCEPTION SUR MESURE

- Hublot supplémentaire
- Orifice latéral ou de dôme supplémentaire
- Trou d'homme sur le dessus ou au fond
- Systèmes de distribution intégrés
- Anneaux de levage
- Couleur différente

LARGE CHOIX DE REVÊTEMENTS INTÉRIEURS

Le revêtement intérieur peut être choisi en fonction des besoins :

- PE pour le traitement standard de l'eau
- PE ultra-pur pour des applications spécifiques dans le cadre desquelles la propreté est essentielle

STANDARD

RENFORCEMENT PAR LES FIBRES

- Légèreté
- Facile à manipuler
- Aucune maintenance
- Couleur standard : RAL 5015 (autres couleurs sur demande, quelques options disponibles)

TECHNOLOGIE EXCLUSIVE SANS SOUDURE

Grâce à un liner unique qui protège l'intégrité de la bouteille, avec les avantages suivants :

- Pas de fuites
- Pas de corrosion
- Protection à 100 % contre la contamination

REVÊTEMENT RÉSISTANT

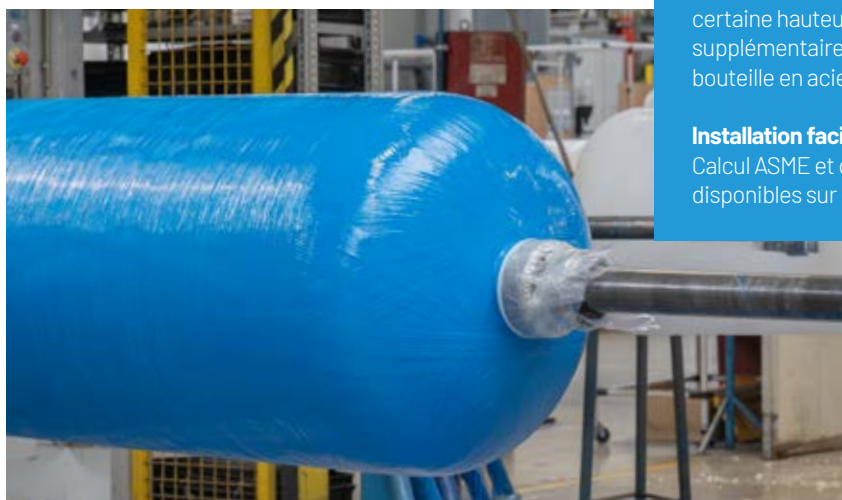
La technologie composite combine l'utilisation d'un revêtement en plastique renforcé par des fibres de verre, de la résine époxy et un pigment de couleur. Grâce à cette technologie unique, la bouteille est protégée contre la corrosion et il n'est pas nécessaire de la repeindre à l'occasion de la maintenance du système.

+ AVANTAGE SPÉCIAL

Construction selon vos besoins : vous souhaitez une certaine hauteur, un certain volume, des orifices supplémentaires, etc. Ou bien vous voulez remplacer une bouteille en acier par un modèle en matériau composite.

Installation facile et rapide

Calcul ASME et certificat d'essai hydrostatique disponibles sur demande



4 ÉTAPES À SUIVRE POUR PERSONNALISER VOTRE SUPER TANK

ÉTAPE 1 : CHOIX DE LA TAILLE ET DU VOLUME

Modèles de Super Tanks												
Diamètre	14"	16"	18"	21"	24"	30"	36"	42"	48"	55"	63"	79"
Diamètre (mm)	369	406	496	552	618	770	927	1074	1226	1429	1623	2045
CL (mm)	Volume (litres)											
500	65	80	111	160	208	355	551	779	1101	1696	2269	3796
600	74	92	127	183	235	400	615	864	1212	1848	2468	4107
700	84	104	143	205	263	444	679	949	1322	2001	2666	4418
800	94	116	159	228	290	488	743	1035	1433	2153	2865	4729
900	104	128	175	250	317	532	806	1120	1544	2306	3064	5040
1000	114	140	192	272	345	576	870	1205	1655	2459	3262	5351
1100	124	152	208	295	372	620	934	1291	1766	2611	3461	5662
1200	134	164	224	317	400	665	998	1376	1877	2764	3659	5973
1300	144	176	240	340	427	709	1061	1461	1988	2917	3858	6284
1400	154	188	256	362	455	753	1125	1546	2098	3069	4056	6595
1500	164	200	273	384	482	797	1189	1632	2209	3222	4255	6906
1600	173	212	289	407	509	841	1253	1717	2320	3374	4453	7217
1700	183	224	305	429	537	886	1316	1802	2431	3527	4652	7528
1800	193	236	321	452	564	930	1380	1887	2542	3680	4851	-
1900	203	248	337	474	592	974	1444	1973	2653	3832	5049	-
2000	213	260	353	496	619	1018	1508	2058	2763	3985	5248	-
2100	223	272	370	519	647	1062	1571	2143	2874	4138	5446	-
2200	233	284	386	541	674	1106	1635	2229	2985	4290	5645	-
2300	243	295	402	564	701	1151	1699	2314	3096	4443	5843	-
2400	253	307	418	586	729	1195	1763	2399	3207	4595	6042	-
2500	263	319	434	608	756	1239	1826	2484	3318	4748	6240	-

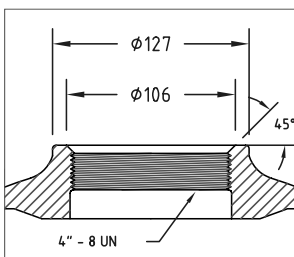
Modèles de bouteilles standard (bouteilles à bride)												
Diamètre	14"	16"	18"	21"	24"	30"	36"	42"	48"	55"	63"	79"
Diamètre (mm)	369	406	496	552	618	770	927	1074	1226	1429	1623	2045
CL (mm)	1363	1331	1351	1151	1336	1295	1245	1140	1124	1106	1738	1023
Volume (l)	150	180	248	306	437	707	1026	1325	1792	2620	4727	5422

ÉTAPE 2 : CHOIX DES OUVERTURES SUPÉRIEURE ET INFÉRIEURE

RACCORDEMENTS FILETÉS

Les bouteilles sont disponibles avec un raccordement supérieur de 4" seulement (14" - 24") ou un raccordement supérieur de 4" / inférieur de 4" (14" - 36").

DÉTAIL D'ENTRÉE SOUDÉE DE 4"

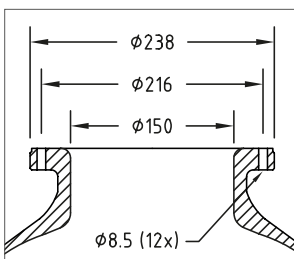


RACCORDEMENTS À BRIDES

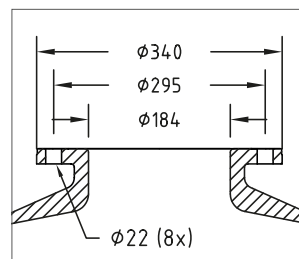
Brides disponibles : 6" - DN200 - DN400 (voir les combinaisons et les diamètres de bouteilles possibles dans le tableau ci-dessous)



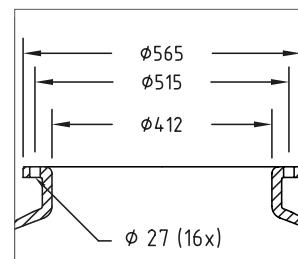
DÉTAIL DE BRIDE DE 6"



DÉTAIL DE BRIDE DN200



DÉTAIL DE BRIDE SUPÉRIEURE DN400

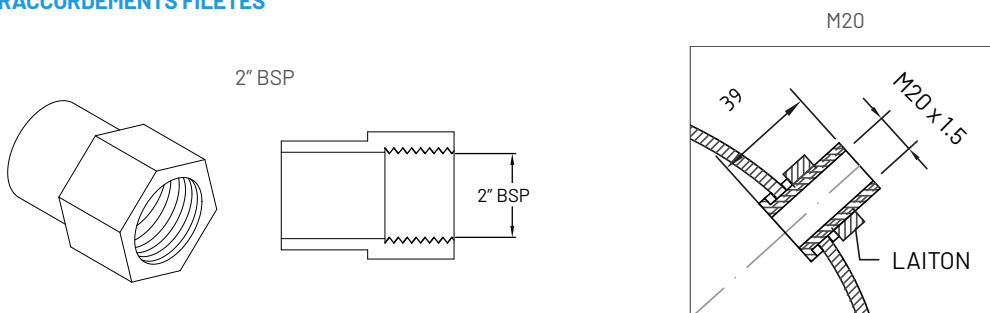


Dimension	Matériau brut		Matériau
	Haut uniquement	Haut/bas	
6"	14" - 48"	14" - 63"	Alliage d'aluminium
DN200	X	55" - 63"	Alliage d'aluminium
DN400	X	42" - 79"	Alliage d'aluminium
DN400 / 6"	X	42" - 79"	Alliage d'aluminium

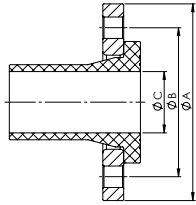
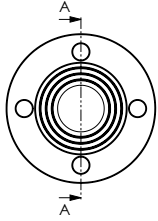
ÉTAPE 3 : CHOIX DES ORIFICES LATÉRAUX ET DE DÔME

Un large choix d'orifices latéraux et de dômes est disponible pour répondre à tous vos besoins ! Que vous souhaitiez remplir et vider facilement la bouteille ou que vous vouliez regarder l'intérieur, il vous suffit de choisir la taille qui vous convient le mieux. Nous proposons des raccords à brides et filetés. Les raccords peuvent être fermés par une bride aveugle.

RACCORDEMENTS FILETÉS

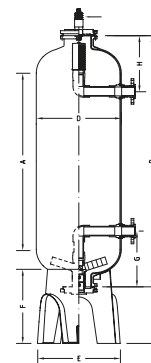
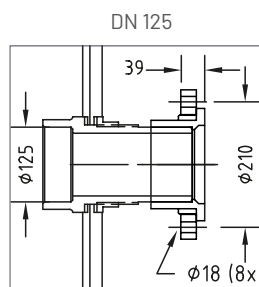
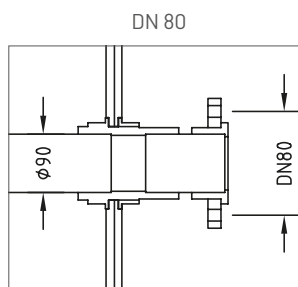
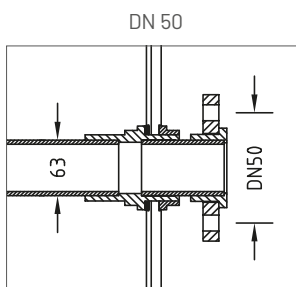


RACCORDEMENTS SOUDÉS À BRIDES : DN50 – DN80 – DN100 – DN150 – DN200



	A	B	C	n trous x D	Boulons
DN50	165	125	78	4 x 18	4 x M16
DN80	202	160	108	8 x 18	8 x M16
DN100	222	180	128	8 x 18	8 x M16
DN150	286	240	178	8 x 22	8 x M20
DN200	340	295	235	8 x 22	8 x M20

RACCORDEMENTS À BRIDE EASYCON



LE TABLEAU CI-DESSOUS PRÉSENTE TOUTES LES CONFIGURATIONS DISPONIBLES*.

Diamètre	M20	2" BSP	DN50	DN80	DN100	63 mm	90 mm	DN150	DN200	DN125
14"	X	XZ	XZ	Z	Z	-	-	-	-	-
16"	X	XZ	XZ	Z	Z	-	-	-	-	-
18"	X	XZ	XZ	XZ	Z	-	-	-	-	-
21"	X	XYZ	XYZ	XYZ	XZ	-	-	-	-	-
24"	X	XYZ	XYZ	XYZ	XYZ	A	-	-	-	-
30"	X	XYZ	XYZ	XYZ	XYZ	A	-	Z	Z	-
36"	X	XYZ	XYZ	XYZ	XYZ	A	-	Z	Z	-
42"	X	XYZ	XYZ	XYZ	XYZ	A	B	Z	Z	-
48"	X	XYZ	XYZ	XYZ	XYZ	A	B	Z	Z	-
55"	-	XYZ	XYZ	XYZ	XYZ	A	B	Z	Z	-
63"	-	XYZ	XYZ	XYZ	XYZ	A	B	Z	Z	-
79"	-	XY	XY	XY	XY	-	-	-	-	C

LÉGENDE

X = ORIFICE DE DÔME SUPÉRIEUR Y = ORIFICE DE DÔME INFÉRIEUR Z = ORIFICE LATÉRAL

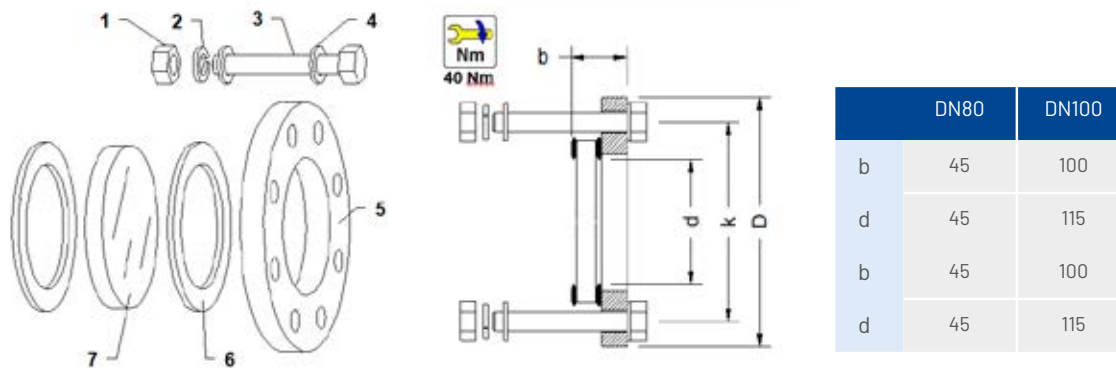
A = ORIFICE LATÉRAL 63 MM / DN50 EASYCON, B = ORIFICE LATÉRAL 90 MM / DN80 EASYCON, C = ORIFICE LATÉRAL 125 MM / DN125 EASYCON.

(*) Le tableau est basé sur des bouteilles haut et bas de 6" et peut différer légèrement pour d'autres types de bouteilles.

ÉTAPE 4 : SÉLECTION DES AUTRES OPTIONS POSSIBLES

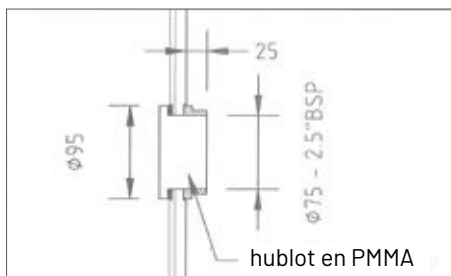
HUBLOT LATÉRAL

Un hublot latéral est une option utile permettant de vérifier le niveau de la couche de résine ou la turbidité de l'eau. Il est monté entre deux joints d'étanchéité de manière à prévenir les fuites. Les hublots sont disponibles en deux tailles : DN80 – DN100



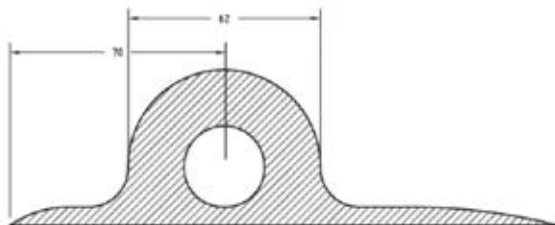
Hublots latéraux Easycon : Un hublot spécial en PMMA qui est assemblé directement dans la paroi de la bouteille pour bénéficier d'une bien meilleure vue.

HUBLOT EASYCON 75 MM



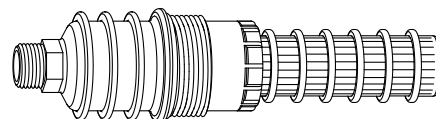
ANNEAUX DE LEVAGE

Ces anneaux facilitent le positionnement et la manipulation de la bouteille.



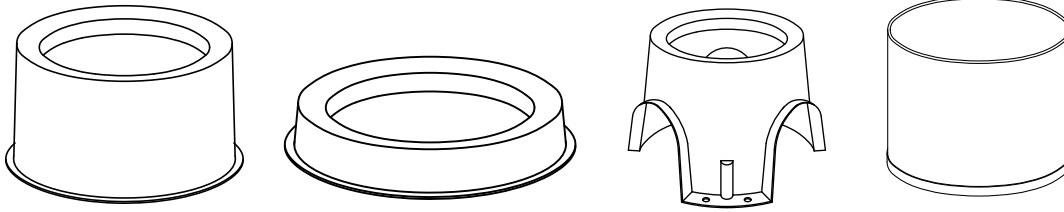
VANNE D'AÉRATION

Une vanne d'aération permet d'éviter « l'effet de vide » pouvant endommager la bouteille. Elle peut être montée sur l'orifice supérieur. Elle doit être montée quelque part dans la tuyauterie, sur le dessus de la bouteille.



SOCLES

Nous proposons différents types de socles, ce qui peut résoudre les problèmes d'espace et faciliter le raccordement au niveau de l'ouverture inférieure. Nous proposons des socles en anneau ou en trépied.



SYSTÈMES DE DISTRIBUTION INTÉGRÉS

Il nous est possible d'intégrer déjà les systèmes de distribution par le haut et par le bas. Cela vous facilitera l'installation et la mise en service.

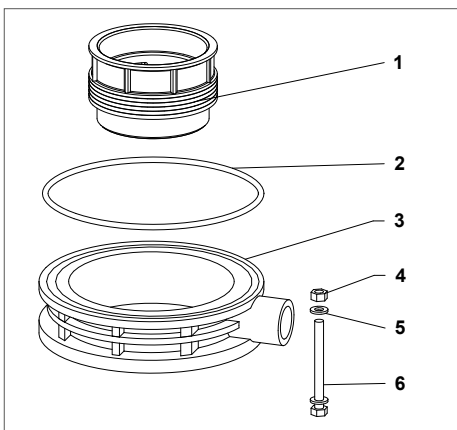


COULEURS DIFFÉRENTES

Chaque bouteille a une couleur bleue standard (RAL5015), la couleur de l'eau. Si vous souhaitez vous différencier sur le marché, vous pouvez choisir d'autres couleurs RAL. Une petite liste est disponible. Les couleurs non listées doivent faire l'objet d'une discussion préalable.

INSERT DE PURGE

Au lieu d'ajouter des orifices de dôme supplémentaires pour remplir et vider la bouteille, nous pouvons également vous proposer notre insert de purge 1" BSP sur le dessus et le dessous du réservoir. C'est possible uniquement sur les bouteilles à bride et le raccord pour la ligne de vidange sera assemblé entre la bouteille et l'adaptateur du système de distribution.



FICHE DE SPÉCIFICATION



DEMANDE

Envoyez la fiche de spécification à WT_components@pentair.com



PLAN

Pentair répondra dans les 48 heures et confirmera le projet ou proposera une solution alternative, avec prix et plan



APPROBATION

Le client examine le plan de Pentair, le signe et le renvoie



CRÉATION

Un numéro de référence spécifique sera affecté à des fins de suivi



PRODUCTION

Environ 30 jours ouvrables sont nécessaires



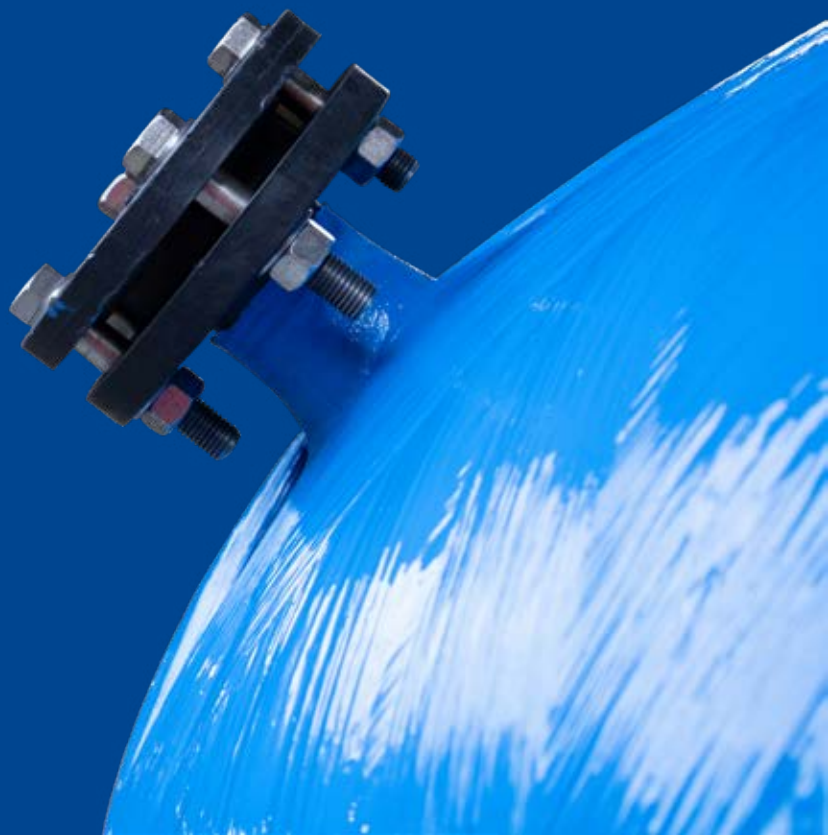
TEST

Un dernier test hydrostatique sera effectué afin de valider la qualité de la super bouteille.



PRÊT POUR EXPÉDITION

Avec une garantie de deux ans et un support technique



FICHE DE SPÉCIFICATION

Nom du client :

SÉLECTION DE LA TAILLE ET DU VOLUME.

ÉTAPE 1

Diamètre de la bouteille :

Matériau du revêtement intérieur : PE PE ultra pur

Longueur cylindrique (mm)(A) :

Volume (l) :

SÉLECTION DES OUVERTURES SUPÉRIEURE ET INFÉRIEURE

ÉTAPE 2

Ouverture supérieure :

Ouverture inférieure :

SÉLECTION DES ORIFICES LATÉRAUX ET DE DÔME

ÉTAPE 3

Orifice latéral 1 :

Orifice latéral 2 :

Orifice latéral 3 :

Orifice latéral 4 :

Orifice latéral 5 :

Orifice latéral 6 :

Orifice de dôme 1 :

Orifice de dôme 2 :

Orifice de dôme 3 :

Orifice de dôme 4 :

Orifice de dôme 5 :

Orifice de dôme 6 :

SÉLECTION D'AUTRES OPTIONS POSSIBLES

ÉTAPE 4

Hublot latéral 1 :

Hublot latéral 2 :

Hublot latéral 3 :

Bride aveugle 1 :

Bride aveugle 2 :

Bride aveugle 3 :

Bride aveugle 4 :

Vanne d'aération : Oui Non (inclus à partir des bouteilles de diamètre 30")

Anneaux de levage :

Socle :

Système de distribution haut : Intégré : Oui Non

Système de distribution bas : Intégré : Oui Non

Insert de purge : Oui Non

Couleur :

Calcul ASME :

Certificat de test hydrostatique :

Veillez envoyer cette fiche de spécification à l'adresse : **WT_components@pentair.com**

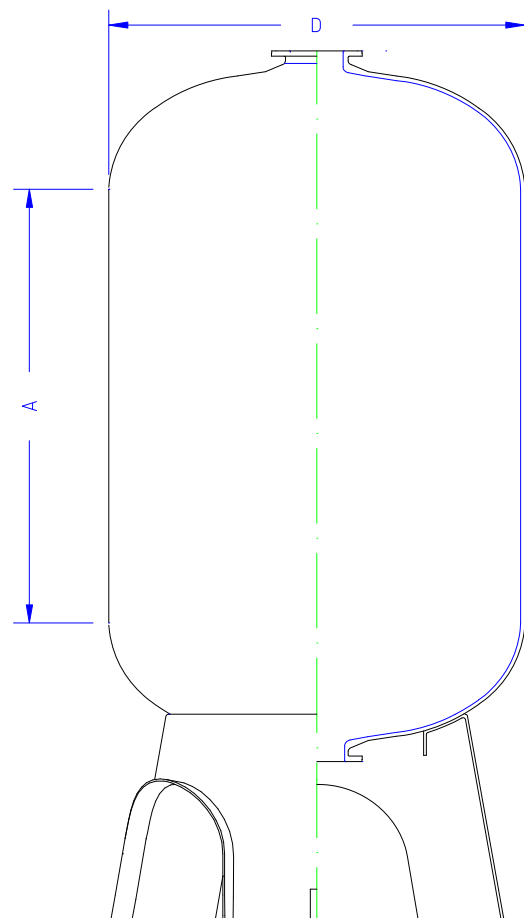
Raison sociale de la société :

Nom du contact :

Téléphone :

E-mail :

Date :



* Consulter la liste des prix.
Notre délai de production est d'environ 30 jours ouvrables. Veuillez noter que ces informations sont seulement communiquées à titre indicatif. Le délai effectif dépend de la capacité de production et sera confirmé sur notre document de Confirmation de commande dans les 5 jours maximum suivant la réception du plan de validation signé et de votre commande.

www.pentair.eu

L'ensemble des marques et logos Pentair mentionnés est la propriété de Pentair. Les logos et marques déposés ou non de tierces parties sont la propriété de leurs propriétaires respectifs.

© 2024 Pentair. Tous droits réservés.