



GUIDE TECHNIQUE

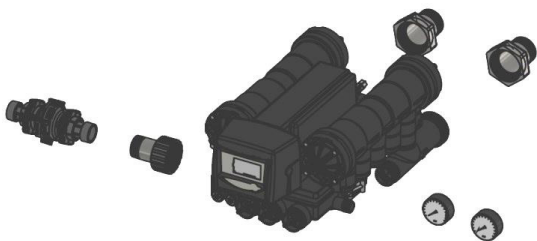
**PACKAGED PRODUCTS -
SOLUTIONS POUR SYSTÈMES
COMMERCIAUX ET INDUSTRIELS**

KIT DE FILTRATION MAGNUM 293





KIT DE FILTRATION MAGNUM 293



DESCRIPTION DU KIT

- Tous les composants et accessoires sont inclus pour constituer différents types de systèmes de filtration
- Convient à un large éventail d'applications de filtration et s'adapte à diverses tailles de bouteilles : 21x60, 24x69, 30x72 et 36x72 pouces
- Deux versions possibles : Premium et Budget

KIT BUDGET

CARACTÉRISTIQUES TECHNIQUES

- Vanne : Magnum 293 IT
- Contrôleur : Logix 742
- Tension : 230V 50/60 Hz - Transformateur 12 V CA 50/60 Hz
- Indice IP : 23
- Pression de fonctionnement : 1,7–6,9 bar
- Mode de lancement de régénération :
- Chronométrique

CARACTÉRISTIQUES

- DLFC adaptable pour différentes applications
- Jauges de pression d'entrée et de sortie incluses
- Combinaison possible avec les bouteilles Structural 21x60, 24x69, 30x72 et 36x72 pouces
- Le kit bouteille inclut un tube central et un système de crépine inférieure en étoile
- Raccords PVC

Référence	Description
CI-F-293742-0000	Kit de filtration Budget - Autotrol 293 742, NBP pendant le détassage
CI-F21602937420000	Kit de filtration Budget - Autotrol 293 742 avec bouteille 21x60, NBP pendant le détassage Pas de tuyauterie complète ni châssis Pas de microswitch auxiliaire
CI-F24692937420000	Kit de filtration Budget - Autotrol 293 742 avec bouteille 24x69, NBP pendant le détassage Pas de tuyauterie complète ni châssis Pas de microswitch auxiliaire
CI-F30722937420000	Kit de filtration Budget - Autotrol 293 742 avec bouteille 30x72, NBP pendant le détassage Pas de tuyauterie complète ni châssis Pas de microswitch auxiliaire
CI-F36722937420000	Kit de filtration Budget - Autotrol 293 742 avec bouteille 36x72, NBP pendant le détassage Pas de tuyauterie complète ni châssis Pas de microswitch auxiliaire

KIT PREMIUM

CARACTÉRISTIQUES TECHNIQUES

- Vanne : Magnum 293 IT
- Contrôleur : Logix 764
- Tension : 230V 50/60 Hz - Transformateur 12 V CA 50/60 Hz
- Indice IP : 23
- Pression de fonctionnement : 1,7 – 6,9 bar
- Mode de lancement de régénération :
 - Chronométrique
 - Entrée de pression différentielle
 - Volumétrique (ajout d'un compteur d'eau)

CARACTÉRISTIQUES

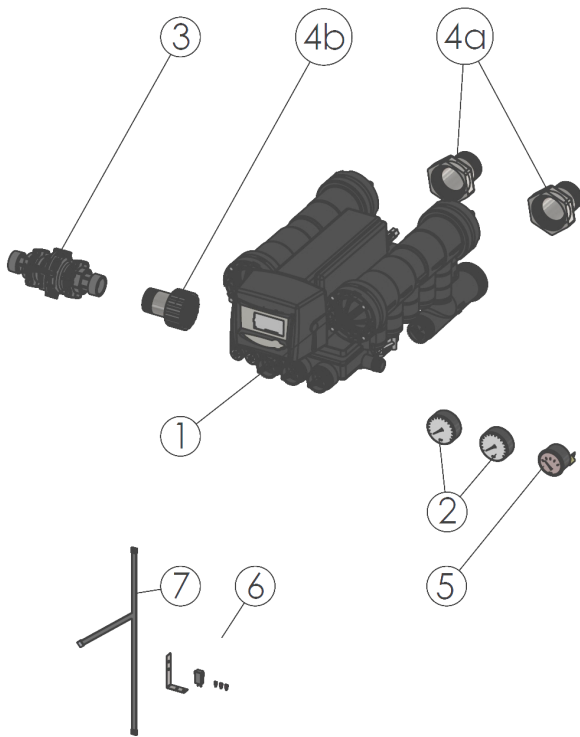
- DLFC adaptable pour différentes applications
- Jauges de pression d'entrée et de sortie incluses
- Combinaison possible avec les bouteilles Structural 21x60, 24x69, 30x72 et 36x72 pouces
- Le kit bouteille inclut un tube central et un système de crépine inférieure en étoile
- Interrupteur de pression différentielle
- Interverrouillage de plusieurs bouteilles et câble de démarrage à distance inclus
- Microswitch auxiliaire avec arbre à cames de coupure inclus
- Raccords en inox

Référence	Description
CI-F-293764-0001	Kit de filtration Premium - Autotrol 293 764. NBP pendant le détassage. Interrupteur de pression différentielle et microswitch auxiliaire
CI-F21602937640001	Kit de filtration Premium - Autotrol 293 764 avec bouteille 21x60. NBP pendant le détassage. Pas de tuyauterie complète ni châssis Interrupteur de pression différentielle et microswitch auxiliaire
CI-F24692937640001	Kit de filtration Premium - Autotrol 293 764 avec bouteille 24x69. NBP pendant le détassage. Interrupteur de pression différentielle et microswitch auxiliaire
CI-F30722937640001	Kit de filtration Premium - Autotrol 293 764 avec bouteille 30x72. NBP pendant le détassage. Interrupteur de pression différentielle et microswitch auxiliaire
CI-F36722937640001	Kit de filtration Premium - Autotrol 293 764 avec bouteille 36x72. NBP pendant le détassage. Interrupteur de pression différentielle et microswitch auxiliaire

PERFORMANCE (débit de service : 0,7 – 15,5 m³/h)

Applications courantes	21x60	24x69	30x72	36x72
Débit de service multi-média [m³/h]	5,7	7,2	11,2	15,5
Débit de service anthracite [m³/h]	3,4	4,3	6,7	9,3
Débit de service GAC Cl [m³/h]	1,8	2,3	3,6	5,0
Débit de service GAC organique [m³/h]	0,7	0,9	1,3	1,9
Débit de service Birm [m³/h]	2,3	2,9	4,5	6,2
Débit de service avec sable [m³/h] (meilleure qualité de filtration)	1,6	2,0	3,1	4,3
Débit de service avec sable [m³/h] (bonne qualité de filtration)	2,3	2,9	4,5	6,2
Débit de service avec sable [m³/h] (qualité de filtration moyenne)	3,4	4,3	6,7	9,3
Débit de service avec sable [m³/h] (filtration grossière)	4,5	5,8	9,0	12,4

VUE ÉCLATÉE



VERSION BUDGET

1. Contrôleur 293 Logix 742
2. Jauges de pression d'entrée et de sortie incluses
3. DLFC adaptable pour différentes applications
4. Raccords en PVC DN 50 (entrée/sortie) et DN 40 pour la vidange

VERSION PREMIUM

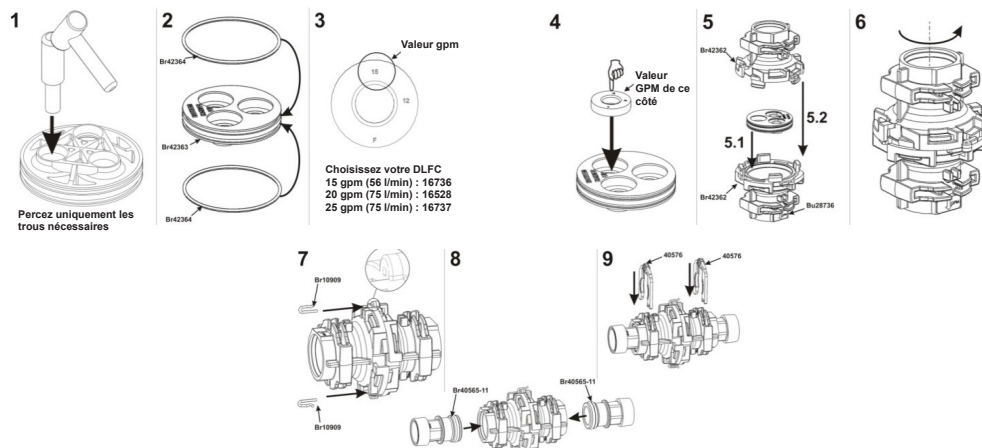
1. Contrôleur 293 Logix 764
2. Jauges de pression d'entrée et de sortie incluses
3. DLFC adaptable pour différentes applications
4. Raccords en SS 2" BSP mâle (entrée/sortie) 1,5" BSP mâle vidange
5. Interrupteur de pression différentielle
6. Kit de microswitch auxiliaire
7. Câble Y pour démarrage à distance ou interverrouillage de plusieurs bouteilles

ASSEMBLAGE ET RÉGLAGE DU DLFC

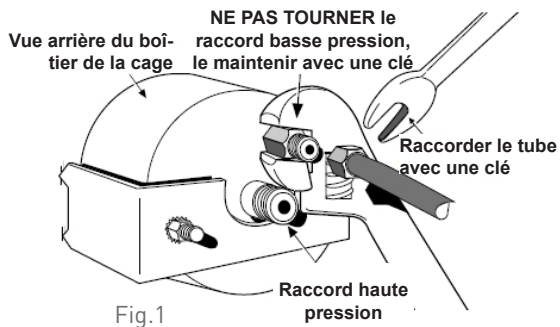
Réglages suggérés du DLFC par type de média :

Type de média	Bouteille 21"	Bouteille 24"	Bouteille 30"	Bouteille 36"
Sable (env. 40 m/h)	40 gpm (150 l/min) [2x20]	50 gpm (190 l/min) [25x2]	75 gpm (284 l/min) [3x25]	N/D
Birm (env. 30 m/h)	30 gpm (113 l/min) [2x15]	35 gpm (132 l/min) [20+15]	60 gpm (227 l/min) [3x20]	N/D
GAC (env. 20 m/h)	20 gpm (75 l/min) [1x20]	25 gpm (95 l/min) [1x25]	40 gpm (150 l/min) [20 + 20]	55 gpm (208 L/MIN) [2x20 + 15]
Multi-média et anthracite (env. 35 m/h)	35 gpm (132 l/min) [20 + 15]	45 gpm (170 l/min) [20 + 25]	70 gpm (265 l/min) [2x25 + 20]	N/D

Procédure d'assemblage du DLFC :

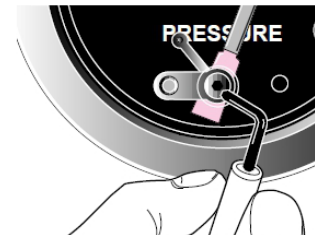


RACCORDEMENT DE L'INTERRUPTEUR DE PRESSION DIFFÉRENTIELLE

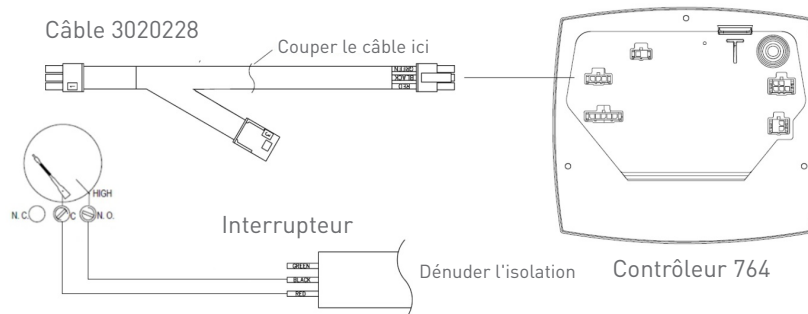


- Le raccord « haute pression » (monté au centre) est raccordé au côté entrée du filtre. Le raccord « basse pression » (monté au centre en haut) est raccordé au côté sortie du filtre.

- Vous DEVEZ utiliser une deuxième clé sur le raccord basse pression lors du serrage des fixations du tube (voir Fig. 1)
- Notez qu'une clé est utilisée pour maintenir le raccord basse pression pendant le serrage de la fixation du tuyau de pression sur le raccord.



- Tous les contacts sont fixés à l'aide d'une clé hexagonale de 1/16 de pouce. Tournez le contact jusqu'à obtention du réglage voulu. Réglez le contact légèrement en dessous de la pression différentielle maximale voulue. Le réglage par défaut est 2 bar.
- Raccordez le commutateur au câble 3020228 et le câble au contrôleur 764 comme indiqué ci-dessous.



Remarque : Les réglages de performances et de débit conseillés par Pentair sont calculés d'après les fiches techniques des fabricants habituels de média. Nous conseillons de toujours vérifier auprès du fournisseur de média du filtre les vitesses de service et de détassage à employer et de contacter le support technique de Pentair en cas de besoin pour adapter le kit à des valeurs différentes de celles indiquées dans ce document.



www.pentairaquaeurope.com