



# GUIDA TECNICA

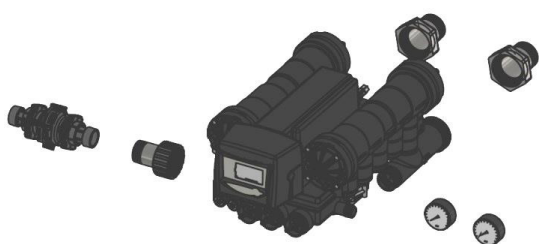
**PACKAGED PRODUCTS -  
SOLUZIONI PER IMPIANTI  
COMMERCIALI E INDUSTRIALI**

KIT DI FILTRAZIONE MAGNUM 293





## KIT DI FILTRAZIONE MAGNUM 293



### DESCRIZIONE DEL KIT

- Sono inclusi tutti i componenti e gli accessori per realizzare vari tipi di sistemi di filtrazione
- Adatto per un ampio ventaglio di applicazioni e adattabile a bombole di varie dimensioni: 21x60, 24x69, 30x72 e 36x72 pollici
- Due possibili versioni: premium e base

### KIT BASE

#### DATI TECNICI

- Valvola: Magnum 293 IT
- Controller: Logix 742
- Tensione: 230 V 50/60 Hz – Trasformatore 12 Vca 50/60 Hz
- Classificazione IP: 23
- Pressione di esercizio: 1,7 – 6,9 bar
- Modalità avvio rigenerazione:
  - A tempo

#### CARATTERISTICHE

- DLFC adattabile per diverse applicazioni
- Inclusi manometri di ingresso e uscita
- Possibilità di combinazione con serbatoi Structural 21x60, 24x69, 30x72 e 36x72
- Il kit del serbatoio include un tubo montante e un sistema di schermo inferiore Star
- Raccordi in PVC

Codice unico	Descrizione
CI-F-293742-0000	Kit di filtrazione base – Autotrol 293 742, NBP durante il controlavaggio
CI-F21602937420000	Kit di filtrazione base – Autotrol 293 742 con serbatoio 21x60, NBP durante il controlavaggio. Tubazioni e telaio completi assenti. Microswitch ausiliario assente
CI-F24692937420000	Kit di filtrazione base – Autotrol 293 742 con serbatoio 24x69, NBP durante il controlavaggio. Tubazioni e telaio completi assenti. Microswitch ausiliario assente
CI-F30722937420000	Kit di filtrazione base – Autotrol 293 742 con serbatoio 30x72, NBP durante il controlavaggio. Tubazioni e telaio completi assenti. Microswitch ausiliario assente
CI-F36722937420000	Kit di filtrazione base – Autotrol 293 742 con serbatoio 36x72, NBP durante il controlavaggio. Tubazioni e telaio completi assenti. Microswitch ausiliario assente

## KIT PREMIUM

### DATI TECNICI

- Valvola: Magnum 293 IT
- Controller: Logix 764
- Tensione: 230 V 50/60 Hz – Trasformatore 12 Vca 50/60 Hz
- Classificazione IP: 23
- Pressione di esercizio: 1,7 – 6,9 bar
- Modalità avvio rigenerazione:
  - A tempo
  - Ingresso pressione differenziale
  - Volumetrica (aggiungendo un contatore dell'acqua)

### CARATTERISTICHE

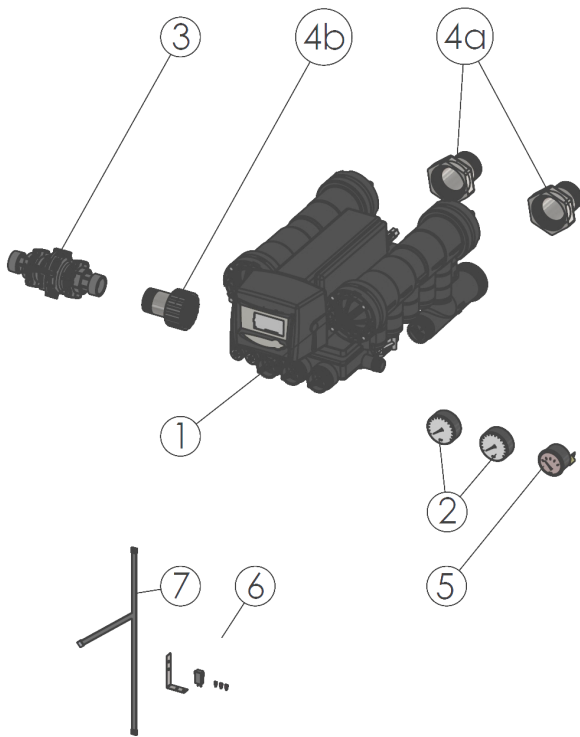
- DLFC adattabile per diverse applicazioni
- Inclusi manometri di ingresso e uscita
- Possibilità di combinazione con serbatoi Structural 21x60, 24x69, 30x72 e 36x72
- Il kit del serbatoio include un tubo montante e un sistema di schermo inferiore Star
- Pressostato differenziale
- Interblocco multiserbatoio e cavo di avvio remoto inclusi
- Microswitch ausiliario con albero a camme rimovibile incluso
- Raccordi in acciaio inossidabile

Codice unico	Descrizione
CI-F-293764-0001	Kit di filtrazione premium – Autotrol 293 764. NBP durante il controlavaggio. Pressostato differenziale e microswitch ausiliario
CI-F21602937640001	Kit di filtrazione premium – Autotrol 293 764 con serbatoio 21x60. NBP durante il controlavaggio. Tubazioni e telaio completi assenti. Pressostato differenziale e microswitch ausiliario
CI-F24692937640001	Kit di filtrazione premium – Autotrol 293 764 con serbatoio da 24x69. NBP durante il controlavaggio. Pressostato differenziale e microswitch ausiliario
CI-F30722937640001	Kit di filtrazione premium – Autotrol 293 764 con serbatoio da 30x72. NBP durante il controlavaggio. Pressostato differenziale e microswitch ausiliario
CI-F36722937640001	Kit di filtrazione premium – Autotrol 293 764 con serbatoio da 36x72. NBP durante il controlavaggio. Pressostato differenziale e microswitch ausiliario

## PRESTAZIONI (portata d'esercizio: 0,7 - 15,5 m³/ora)

Applicazioni comuni	21x60	24x69	30x72	36x72
Portata d'esercizio multiagente [m³/ora]	5,7	7,2	11,2	15,5
Portata d'esercizio antracite [m³/ora]	3,4	4,3	6,7	9,3
Portata d'esercizio GAC Cl [m³/ora]	1,8	2,3	3,6	5,0
Portata d'esercizio GAC sostanze organiche [m³/ora]	0,7	0,9	1,3	1,9
Portata d'esercizio Birm [m³/ora]	2,3	2,9	4,5	6,2
Portata d'esercizio con sabbia [m³/ora] (massima qualità di filtrazione)	1,6	2,0	3,1	4,3
Portata d'esercizio con sabbia [m³/ora] (buona qualità di filtrazione)	2,3	2,9	4,5	6,2
Portata d'esercizio con sabbia [m³/ora] (qualità di filtrazione media)	3,4	4,3	6,7	9,3
Portata d'esercizio con sabbia [m³/ora] (filtrazione grossolana)	4,5	5,8	9,0	12,4

## DISEGNO ESPLOSO



### VERSIONE BASE

1. Controller 293 Logix 742
2. Inclusi manometri di ingresso e uscita
3. DLFC adattabile per diverse applicazioni
4. Raccordi in PVC DN 50 (ingresso/uscita) e DN 40 per lo scarico

### VERSIONE PREMIUM

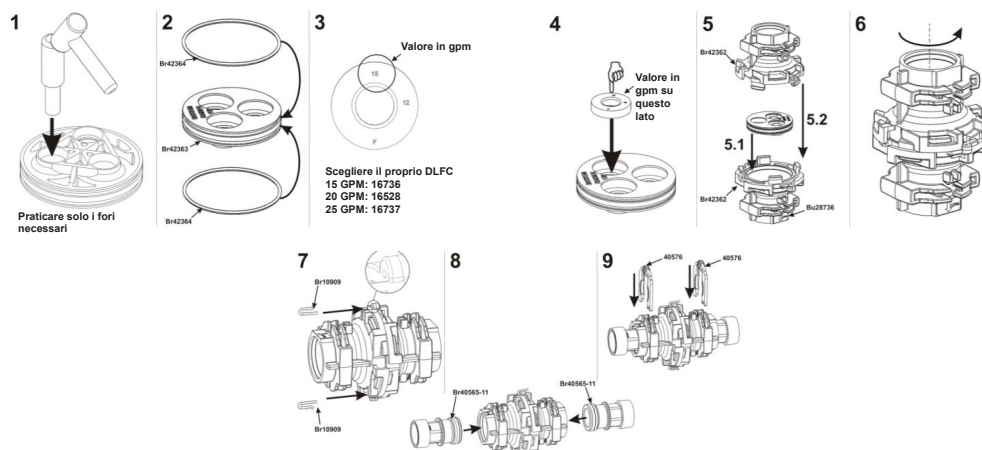
1. Controller 293 Logix 764
2. Inclusi manometri di ingresso e uscita
3. DLFC adattabile per diverse applicazioni
4. Raccordi in acciaio inossidabile maschio BSP 2" (ingresso/uscita) scarico maschio BSP 1,5"
5. Pressostato differenziale
6. Kit microswitch ausiliario
7. Cavo a Y per avvio remoto o interblocco multiserbatoio

## ASSEMBLAGGIO E IMPOSTAZIONE DEL DLFC

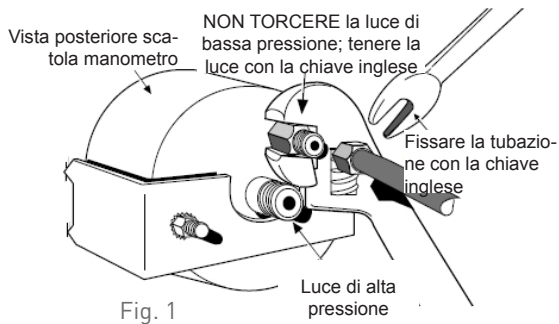
Impostazioni consigliate del DLFC per tipi di agente:

Tipo di agente	Serbatoio da 21"	Serbatoio da 24"	Serbatoio da 30"	Serbatoio DA 36"
Sabbia (circa 40 m/ora)	40 gpm (2x20)	50 gpm (25x2)	75 gpm (3x25)	ND
Birm (circa 30 m/ora)	30 gpm (2x15)	35 gpm (20+15)	60 gpm (3x20)	ND
GAC (circa 20 m/ora)	20 gpm (1x20)	25 gpm (1x25)	40 gpm (20 + 20)	55 gpm (2x20 + 15)
Multiagente e antracite (circa 35 m/ora)	35 gpm (20 + 15)	45 gpm (20 + 25)	70 gpm (2x25 + 20)	ND

Procedura di assemblaggio del DLFC:

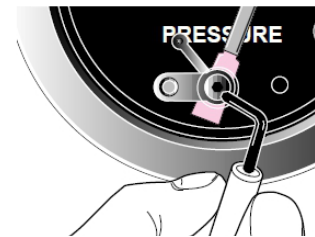


## COLLEGAMENTO DEL PRESSOSTATO DIFFERENZIALE

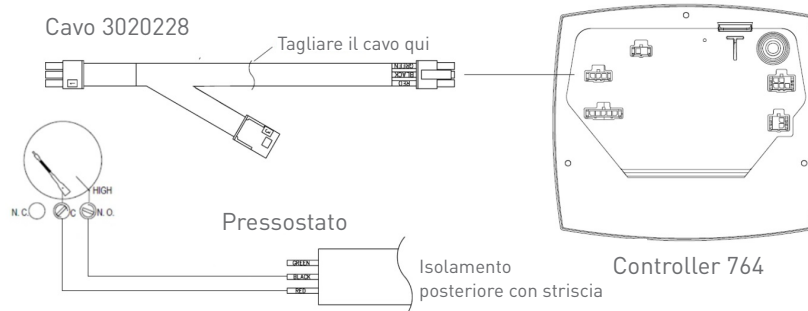


- La luce di alta pressione (montata al centro) è collegata al lato ingresso del filtro. La luce di bassa pressione (montata in alto, al centro) è collegata al lato uscita del filtro.

- È NECESSARIO usare una seconda chiave sulla luce di bassa pressione quando si serrano i raccordi del tubo (vedere Fig. 1)
- Si osservi che una chiave viene usata per tenere la luce di bassa pressione, l'altra per serrare la tubazione di pressione/il raccordo del tubo alla luce.



- Tutti i contatti sono effettuati usando una brugola da 1/16. Ruotare il contatto fino a raggiungere l'impostazione desiderata. Impostare il contatto leggermente al di sotto della pressione differenziale massima desiderata. L'impostazione di default è 2 bar.
- Collegare il pressostato al cavo 3020228 e il cavo al 764, come illustrato sotto.



**NB:** le prestazioni e le impostazioni di flusso consigliate da Pentair sono calcolate in base alle schede tecniche dei principali produttori di agenti. Consigliamo di consultare sempre il fornitore dell'agente per filtri per le velocità d'esercizio e controlavaggio da adottare e di contattare l'assistenza tecnica Pentair ogniqualvolta sia necessario adattare il kit a valori diversi da quelli specificati nel presente documento.



[www.pentairaquaeurope.com](http://www.pentairaquaeurope.com)