



FICHA TÉCNICA

ACCESORIOS CABINETS TOPCAB





CABINETS TOPCAB



HIGH PROFILE

LOW PROFILE

CARACTERÍSTICAS TÉCNICAS

- Diseño moderno y revolucionario para el sector del tratamiento del agua
- Diseñado para válvulas Siata V132, V119 y 110 y Fleck 4600, 5000, 5600, 6600 y 6700
- Disponible para dos medidas de botellas, de 18 y 35 pulgadas (otras bajo demanda)
- Acceso para la carga de la sal sin quitar la cubierta, simplemente alzando la parte frontal
- Posibilidad de personalizar el color con diversas combinaciones entre el cuerpo y los accesorios que componen el descalcificador
- Botella separada del contenedor de la sal
- Cabinet producido completamente con tecnología de inyección
- La botella puede ser utilizada con o sin base
- Rebosadero integrado en el cuerpo
- Alojamiento para la chimenea de aspiración de la salmuera
- Doble fondo opcional con doble nivel y preparado para el alojamiento de la chimenea
- Colorantes certificados RoHS
- Materiales certificados para uso alimentario

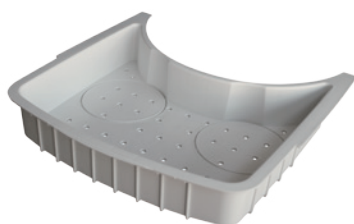
MATERIALES

- Cuerpo del cabinet: Polipropileno 20% carga mineral
- Cubierta: Poliestireno antichoque
- Ventana display: Poliestireno cristal

Model	Base (mm)	Altura (mm)	Capacidad de sal (1 ^{er} llenado)* en Kg	Chimenea de aspiración**			Para botellas
				Ref.	Diam. (mm)	Height (mm)	
TopCab 18 low profile	334x486	496	25	E02130	100	395	7x17 - 8x18 pulgadas
TopCab 18 high profile	334x486	721	25				
TopCab 35 low profile	334x486	947	50	E02230	100	820	7x35 - 8x35 - 9x35 pulgadas 10x35 - (10x44 - 10x54) pulgadas
TopCab 35 high profile	334x486	1176	50				

* La capacidad de sal indicada para un primer llenado, y por lo tanto sujeta a variaciones

** Pedir por separado



DOBLE FONDO SALMUERA

- Material: doble fondo en polipropileno 20% carga mineral
- Código del doble fondo para Top Cab 18 pulgadas y Top Cab 35 pulgadas - TCGRID

contacto: techsupport.water@pentair.com