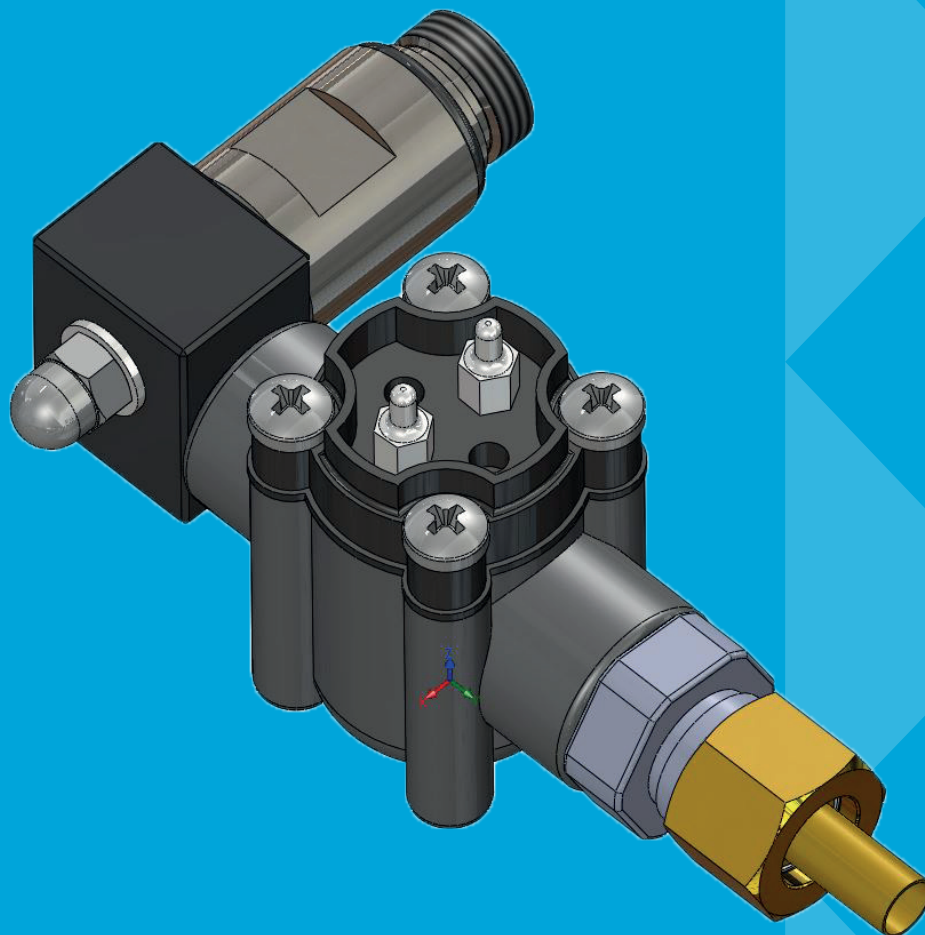




FICHA TÉCNICA

FLECK

PRODUCTOR DE CLORO - 5800XTR

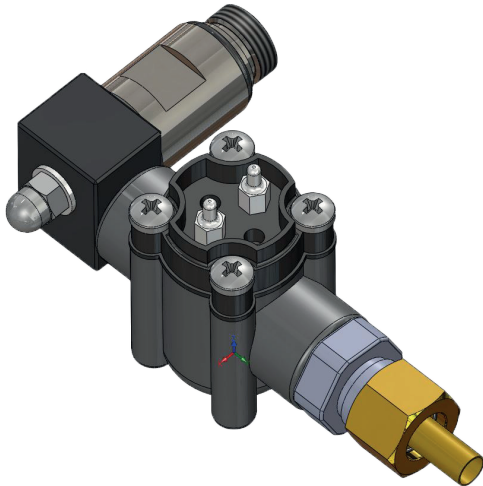




PRODUCTOR DE CLORO - FLECK 5800XTR

CARACTERÍSTICAS TÉCNICAS

- Para aplicaciones de descalcificación residencial y comercial
 - botellas a presión de hasta 16"
 - cronométrico, contador, sistemas de caudal ascendente o descendente
- Compatible con 5800 XTR
- Dispositivo de diseño compacto y robusto
 - Electrodo de titanio
 - Adaptador en codo de acero inoxidable de salmuera



PRINCIPIO DE FUNCIONAMIENTO

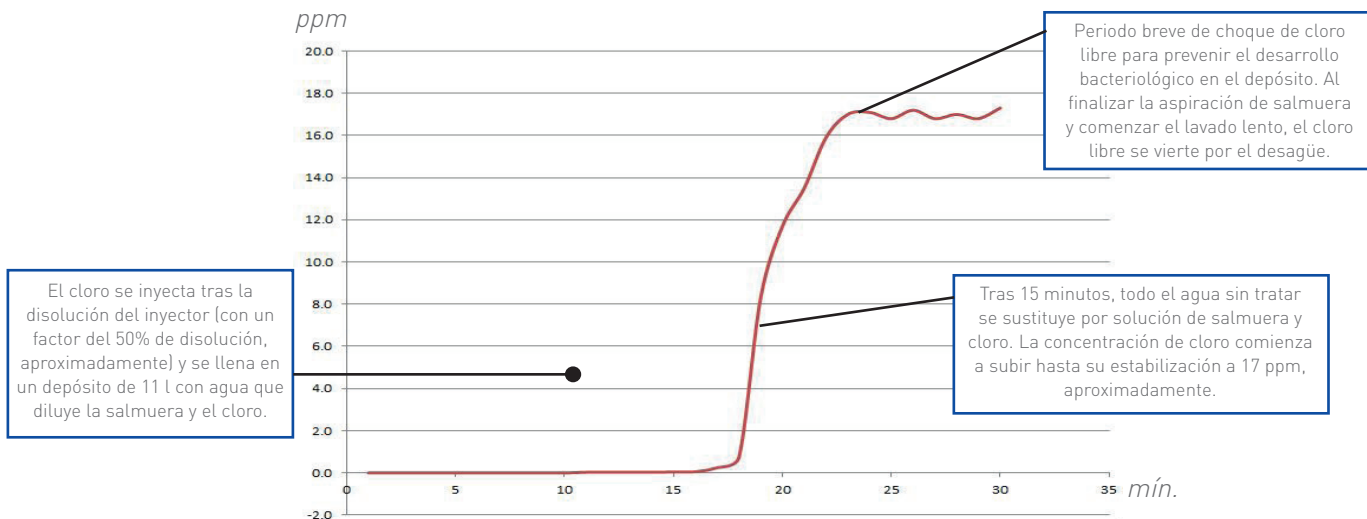
El generador de cloro debe instalarse en la puerta de salmuera de la válvula empleando el adaptador en codo de acero inoxidable incluido. Al absorber la salmuera, sus 2 electrodos de titanio accionados por 1,5 A procedentes de la placa XTR generarán electrólisis en la solución de salmuera (solución NaCl saturada), formándose ácido hipocloroso (HClO) e hipoclorito de sodio (NaClO).

La placa XTR invierte la polaridad de la corriente cada segundo cuando está activada, evitando la acumulación de escala y de otros depósitos sobre los electrodos.

La concentración de cloro libre producida por la electrólisis de salmuera evitará el crecimiento de bacterias en el lecho de resina, mientras que el breve tiempo de contacto entre el cloro y la resina no afectará sustancialmente al tiempo de vida útil de la resina, especialmente con resina resistente al cloro.

RENDIMIENTOS

Prueba de generación de cloro con un depósito de 8''x18'' vacío, 5800XTR DF con Inj 1, DLFC 1.5, BLFC 0.125. Concentración de cloro libre medida en el drenaje durante el ciclo de aspiración de salmuera.

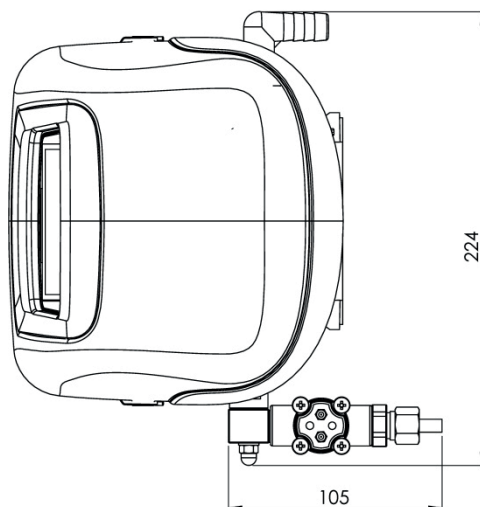
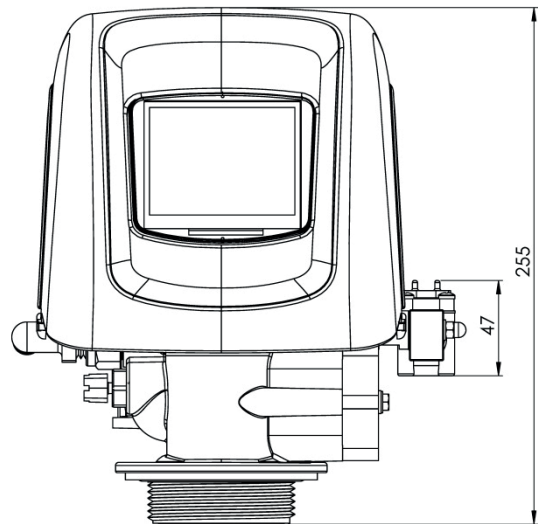
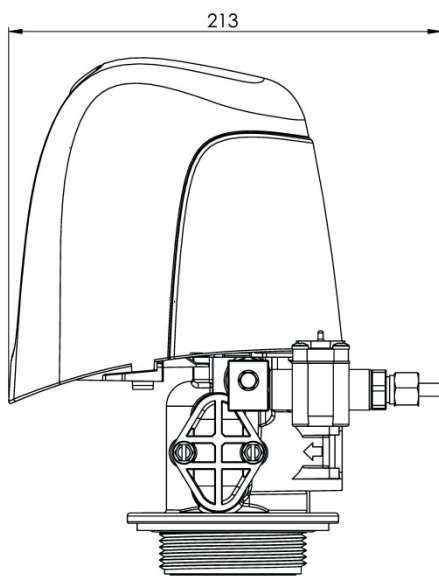


La producción de cloro se estabiliza después de aproximadamente 22 minutos con un valor medio de 17 ppm sin CL2.



PRODUCTOR DE CLORO - FLECK 5800XTR

DIMENSIONES





www.pentairaquaeurope.com