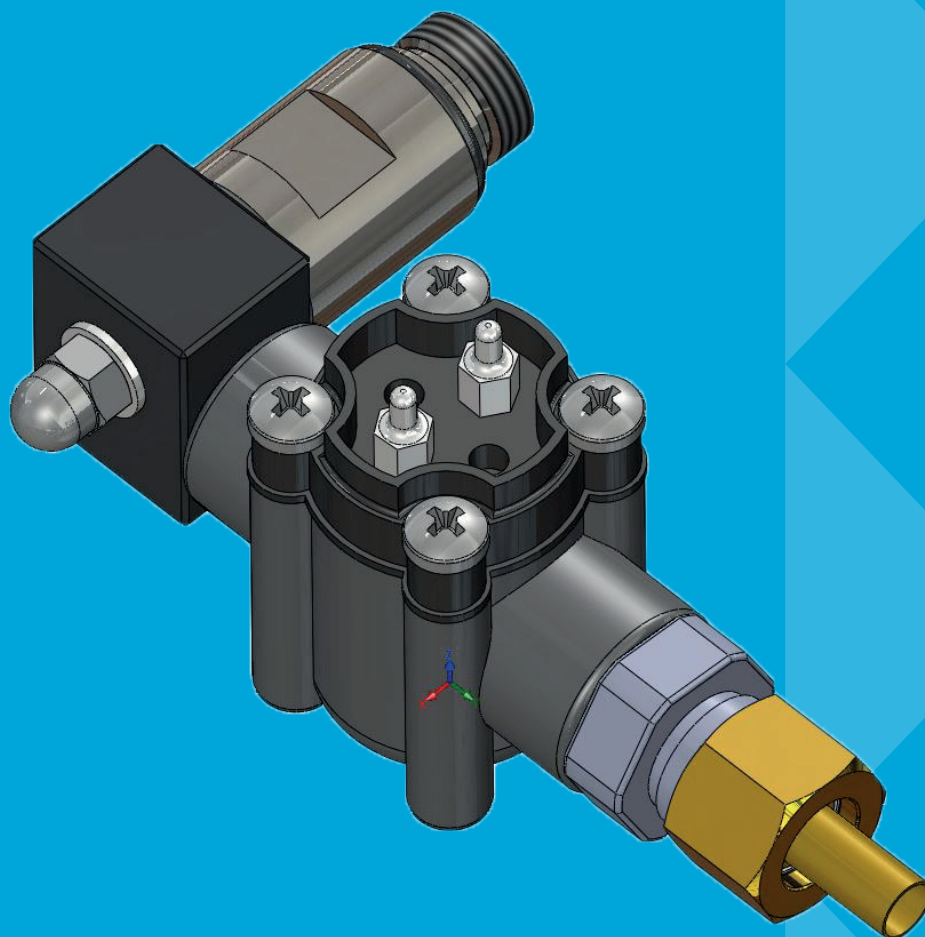


SCHEDA TECNICA

FLECK

PRODUTTORE DI CLORO - 5800XTR

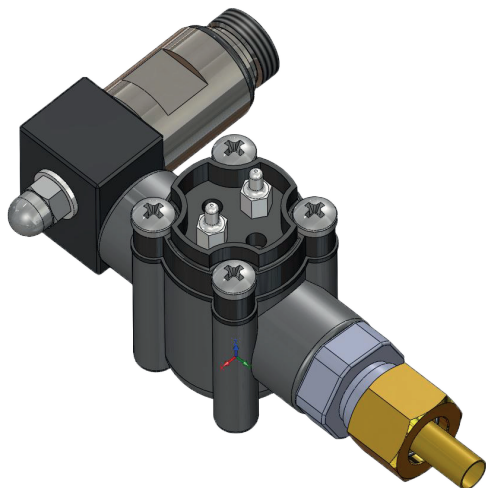




PRODUTTORE DI CLORO - FLECK 5800XTR

CARATTERISTICHE TECNICHE

- Per applicazioni di addolcimento domestico e commerciale
 - recipienti a pressione fino a 16"
 - orologio, contatore, sistemi a valle o a monte
- Compatibile con 5800 XTR
- Dispositivo compatto e robusto
 - Elettrodi in titanio
 - Adattatore salamoia a gomito in acciaio inox



PRINCIPIO DI FUNZIONAMENTO

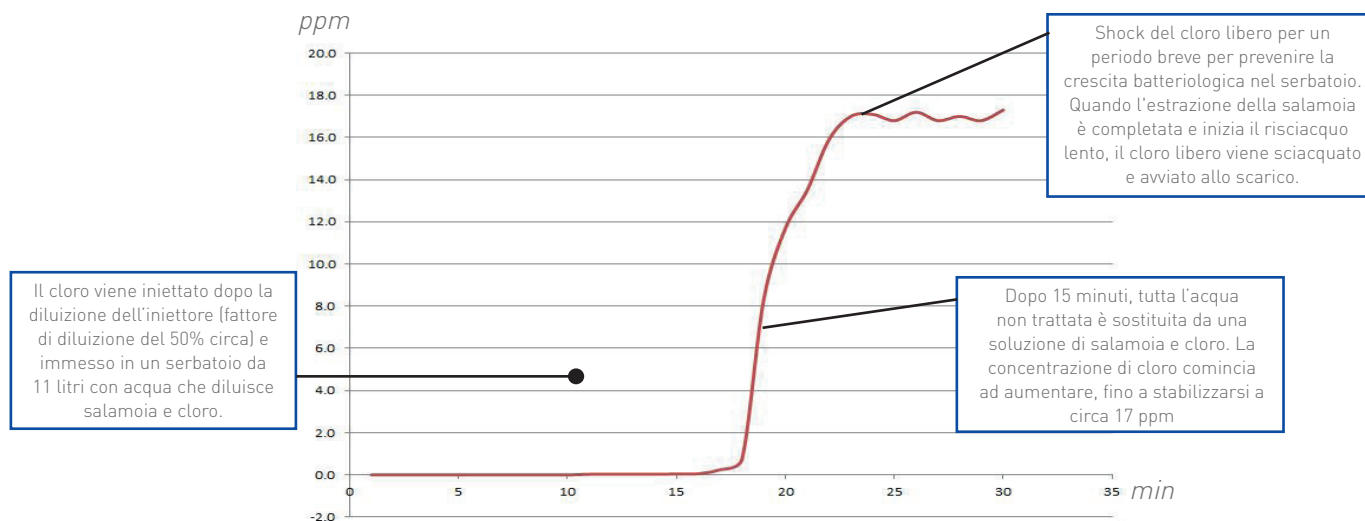
Il generatore di cloro deve essere installato sulla porta della salamoia della valvola, utilizzando l'adattatore a gomito in acciaio inox fornito. Durante l'estrazione della salamoia, i suoi due elettrodi in titanio, alimentati a 1,5 A dalla scheda XTR, creano l'elettrolisi della soluzione della salamoia (soluzione satura di NaCl), con conseguente formazione di acido ipocloroso (HClO) e ipoclorito di sodio (NaClO).

La scheda XTR modifica la polarità corrente ogni secondo quando è attiva, impedendo quindi la formazione di calcare e altri depositi sugli elettrodi.

La concentrazione di cloro libero prodotto dall'elettrolisi della salamoia impedisce la crescita di batteri nel letto di resina, mentre il breve tempo di contatto fra cloro e resina non ha effetti sostanziali sulla vita utile di quest'ultima, soprattutto nel caso di resine a maggior resistenza al cloro.

PRESTAZIONI

Test di produzione di cloro con serbatoio 8"x18" vuoto, 5800 XTR DF con iniettore 1, DLFC 1,5, BLFC 0,125. Concentrazione di cloro libero misurata allo scarico durante il ciclo di estrazione della salamoia.

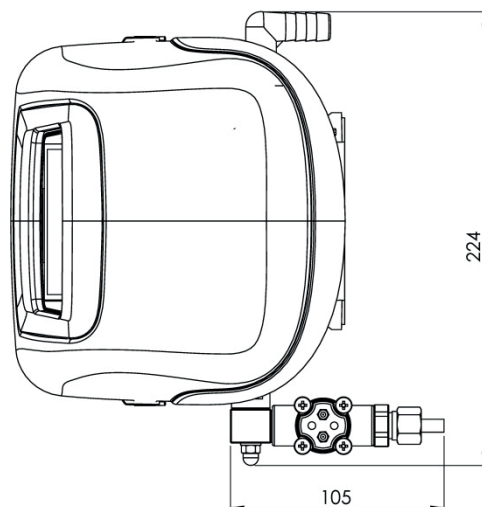
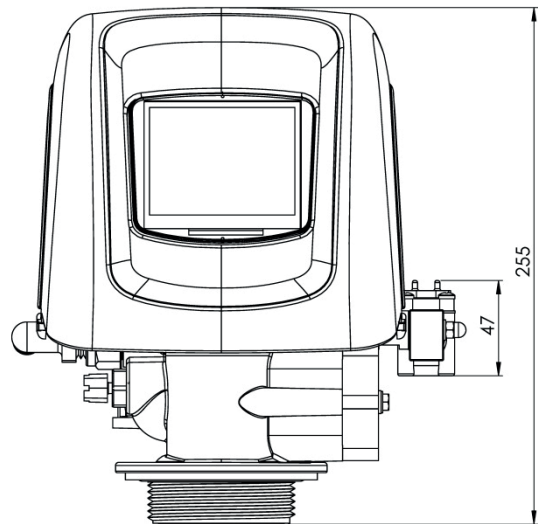
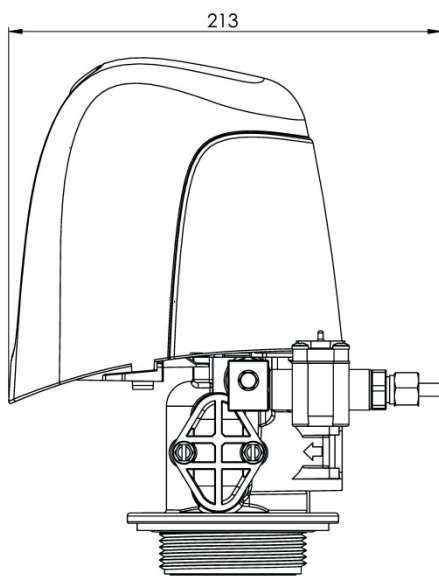


La produzione di cloro si stabilizza dopo circa 22 minuti con un valore medio di 17ppm di CL₂ libero.



PRODUTTORE DI CLORO - FLECK 5800XTR

DIMENSIONI





www.pentairaquaeurope.com