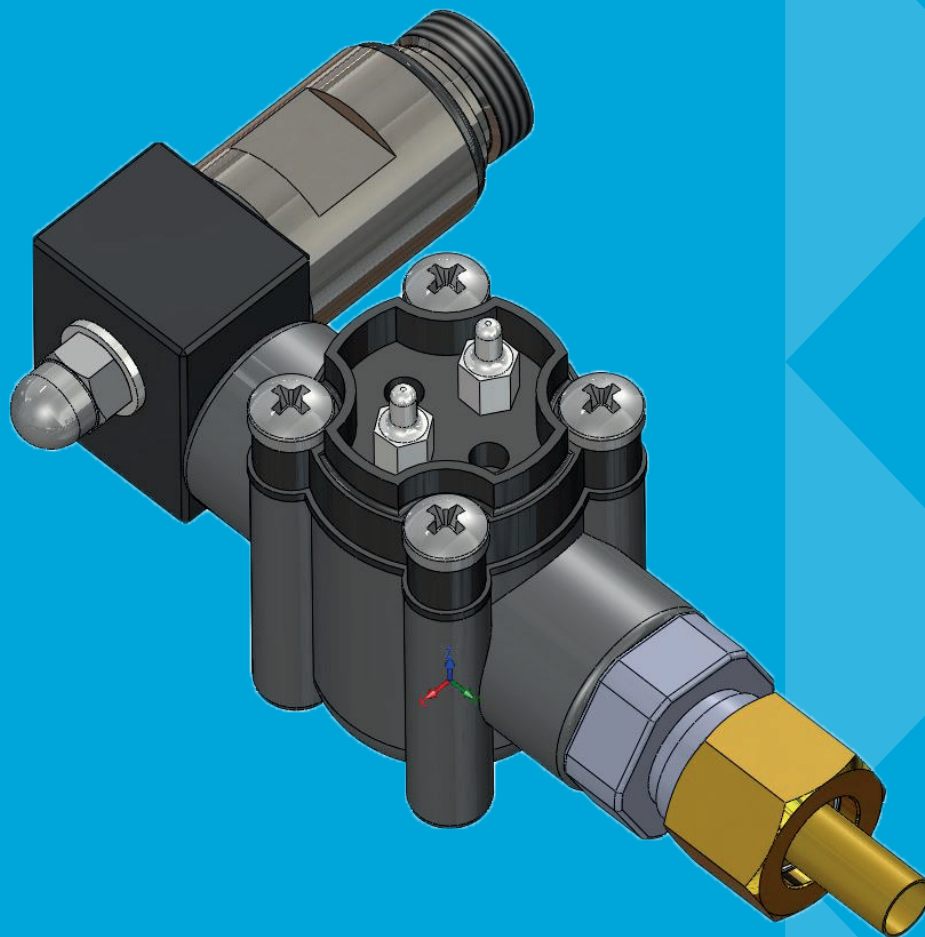


TECHNISCHE FICHE

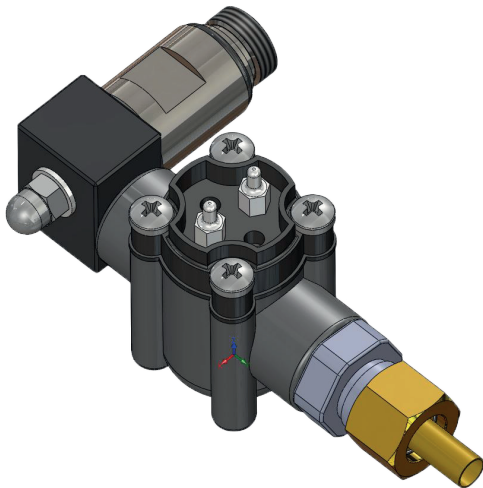
FLECK

CHLORINATOR - 5800XTR





CHLORINATOR - FLECK 5800XTR



TECHNISCHE KENMERKEN

- Voor huishoudelijke en commerciële onthardingstoepassingen
 - druktanks tot 16"
 - tijdsturing, volumetrisch, downflow- of upflowsystemen
- Compatibel met 5800 XTR
- Compact en robuust apparaat
 - Titanium elektroden
 - Adapter in roestvrij staal voor pekelelleboog

WERKINGSPRINCIPE

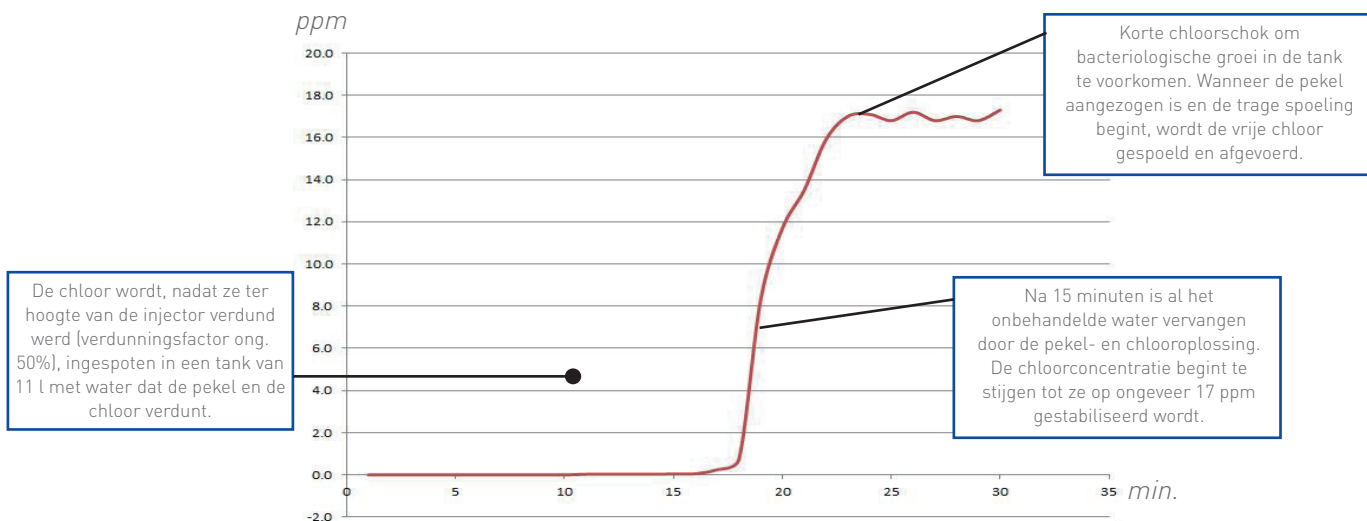
De chlorinator moet op de poort van de pekelklep geïnstalleerd worden, met de bijgeleverde elleboogadapter in roestvrij staal. Wanneer pekel aangezogen wordt, zorgen de 2 titanium elektroden, die door de elektronische plaat van de XTR met 1,5 A gevoed worden, voor een elektrolyse van de pekeloplossing (met NaCl verzadigde oplossing) waardoor hypochloor (HClO) en hypochloriet (NaClO) gevormd worden.

Wanneer ze ingeschakeld is, keert de elektronische plaat van de XTR de polariteit van de stroom elke seconde om zodat geen kalk of andere stoffen op de elektroden afgezet worden.

De hoeveelheid vrije chloor die bij de elektrolyse van de pekel ontstaat, voorkomt de groei van bacteriën in het harsbed. Tegelijk tast de korte contacttijd tussen het chloor en het hars de levensduur van het hars nauwelijks aan, vooral niet bij hars met een verhoogde weerstand tegen chloor.

PRESTATIES

De chloorproductie wordt met een lege 8"x18" tank getest, 5800XTR DF met Inj 1, DLFC 1.5, BLFC 0.125. De concentratie van vrije chloor, gemeten ter hoogte van de afvoer bij de aanzuigcyclus voor pekel.

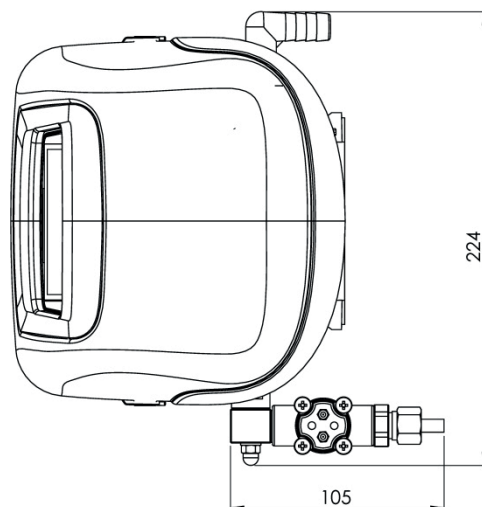
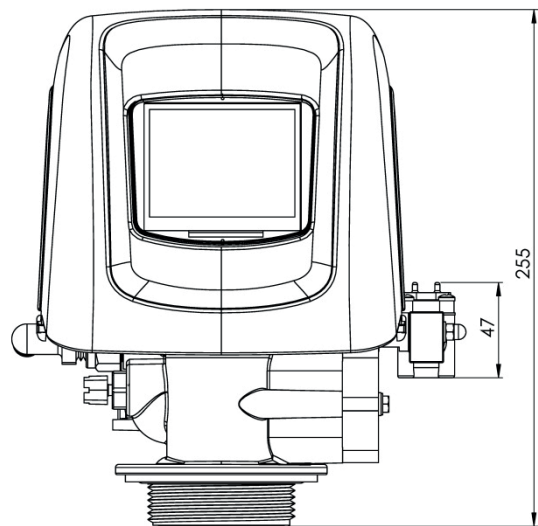
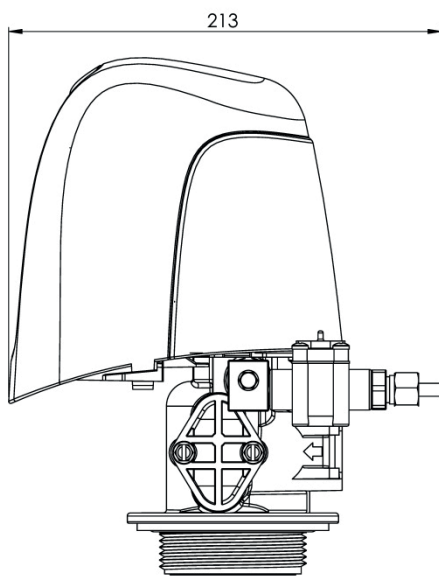


De chloorproductie stabiliseert zich na ongeveer 22 minuten bij een gemiddelde waarde van 17 ppm vrij CL₂.



CHLORINATOR - FLECK 5800XTR

AFMETINGEN





www.pentairaquaeurope.com