



# SCHEDA TECNICA

**SIATA**  
VALVOLA V240





## SIATA V240



### CARATTERISTICHE TECNICHE

- Valvola a montaggio laterale
- Portata fino a 8,5 m<sup>3</sup>/h
- Porte di entrata e uscita a connessione rapida
- Adatta per applicazioni residenziali e commerciali di addolcimento, demineralizzazione e dealcalinizzazione, nonché per sistemi di filtrazione
- Compatibile con la maggior parte della gamma di controller SIATA

### SPECIFICHE DELLA VALVOLA

Materiale	ABS + 17% di fibra di vetro
Colore	Blu / nero
Pressione idrostatica	22 bar
Pressioni d'esercizio	Da 1,5 a 6 bar
Temperature d'esercizio	Da 5° a 40°C

### PORTATA (3,5 bar in entrata - valvola sola) Standard

Continuo ( $\Delta p = 1$ bar)	8,5 m <sup>3</sup> /h
Picco ( $\Delta p = 1,9$ bar)	11,7 m <sup>3</sup> /h
Cv*	9,88
Controlavaggio massimo ( $\Delta p = 1,9$ bar)	4 m <sup>3</sup> /h
Risciacquo rapido massimo ( $\Delta p = 1,9$ bar)	5,5 m <sup>3</sup> /h

\* Cv: Portata per la valvola sola espressa in GPM con una perdita di carico 0,07 bar.

### RIGENERAZIONE EQUI-CORRENTE

Cicli regolabili	A seconda del controller montato
------------------	----------------------------------

### CONNESSIONI VALVOLA

Entrata / uscita	2" BSP
Collegamento alla condotta di scarico	Filettato
Filettatura bombola / Mozzo di connessione alle bombole	Montaggio laterale

### APPLICAZIONE DIMENSIONI BOMBOLA (CONSIGLIATA)

Addolcitore d'acqua	14" - 24" (max. 300 L di resina)
Filtro	14" - 21" (in conformità alle specifiche tecniche del filtro)
Demineralizzazione	14" - 21" (max. 200 L di resina)



## CICLI DI RIGENERAZIONE

Addolcitore e demineralizzazione

Filtro\*\*

1) Controlavaggio (contro-corrente)

1) Controlavaggio (contro-corrente)

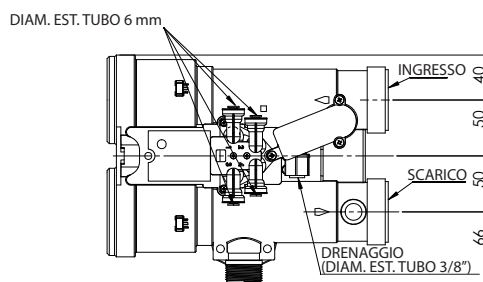
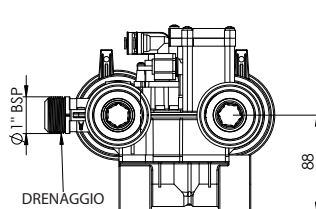
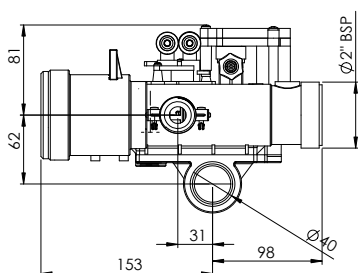
2) Salamoia e lavaggio lento (equi-corrente)

2) Lavaggio veloce (equi-corrente)

3) Lavaggio veloce (equi-corrente)

\*\* A seconda del tipo di controller, il tempo di aspirazione salamoia e quello di lavaggio lento devono essere predisposti su 0.

## DIMENSIONI



### Disponibili opzioni di connessione di entrata/uscita

#### Raccordi a innesto rapido



2265-A/05 3/4" BSP femmina

2265-H/05 1 1/2" maschio e 1" femmina

2265-B/05 1" BSP femmina

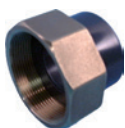
2265-I/05 2" maschio e 1 1/4" femmina

2265-C/05 1 1/4" BSP femmina

2265-K/05 1 1/2" BSP femmina

2265-D/05 32 mm a incollaggio

#### Raccordi filettati



494-B/05 1 1/4" BSP femmina (PVC-PVC)

494-C/05 40 mm a incollaggio (PVC-PVC)

494-F/05 1 1/4" BSP femmine (ottone-ottone)

494-S/05 1 1/4" NTP (PVC-PVC)

494-T/05 1 1/4" NTP (PVC-PVC)

## OPZIONI

Rigenerazione contro-corrente

No

Sistemi duplex

Si

Flow di controllo di portata sullo scarico esterno 1" 1/4

Si

## Contattaci:

### Via e-mail

---

#### **Assistenza commerciale**

[commercial.prfemea@pentair.com](mailto:commercial.prfemea@pentair.com)

#### **Assistenza tecnica**

[techsupport.water@pentair.com](mailto:techsupport.water@pentair.com)

#### **Assistenza marketing**

[marketing.prfemea@pentair.com](mailto:marketing.prfemea@pentair.com)

### Per telefono

---

Tel. +41 21 623 69 69